



**DONGDUONG GROUP**

*Phát triển cùng thương hiệu*

www.tapdoandongduong.com

## HỒ SƠ PANO CÁC TỈNH MIỀN TÂY NAM BỘ



ĐC: km 07, QL1A, Tp Tuy Hòa, Phú Yên  
ĐT: 02573.845.391 - 0903.55.83.55

www.tapdoandongduong.com  
email: khiemindochina@gmail.com



**DONGDUONG GROUP**

*Phát triển cùng thương hiệu*

[www.tapdoandongduong.com](http://www.tapdoandongduong.com)

# TỈNH LONG AN



ĐC: km 07, QL1A, Tp Tuy Hòa, Phú Yên  
ĐT: 02573.845.391 - 0903.55.83.55

[www.tapdoandongduong.com](http://www.tapdoandongduong.com)  
email: [khiemindochina@gmail.com](mailto:khiemindochina@gmail.com)



**DONGDUONG GROUP**

*Phát triển cùng thương hiệu*

www.tapdoandongduong.com

**VỊ TRÍ QUẢNG CÁO**  
*(Km28 trạm dừng chân Châu Thành)*  
**CAO TỐC HCM - TRUNG LƯƠNG**  
**TỈNH LONG AN**



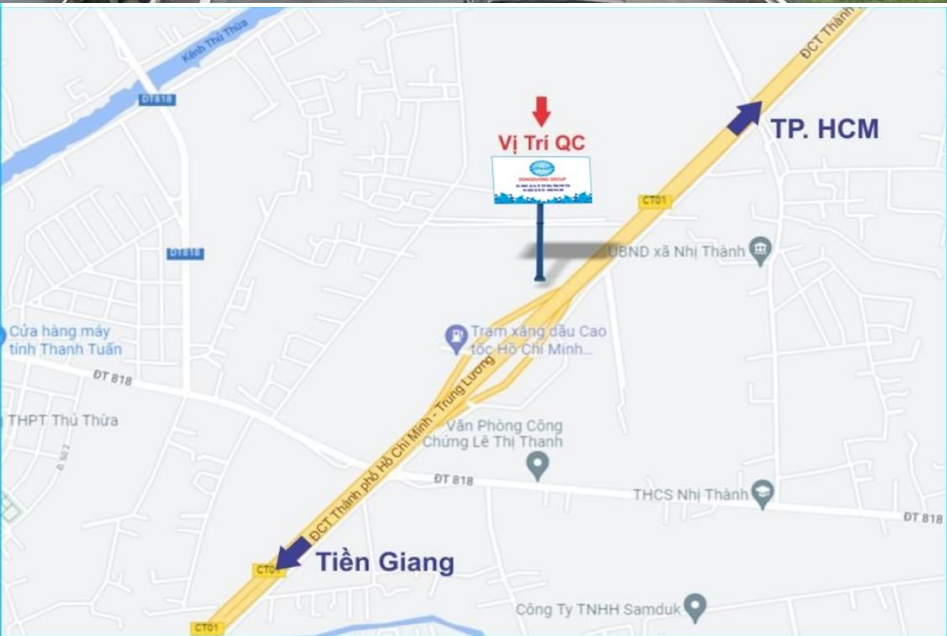
ĐC: km 07, QL1A, Tp Tuy Hòa, Phú Yên  
ĐT: 02573.845.391 - 0903.55.83.55

www.tapdoandongduong.com  
email: khiemindochina@gmail.com

## VỊ TRÍ KM28 - CAO TỐC TRUNG LƯƠNG, TỈNH LONG AN

**HƯỚNG NHÌN TỪ TPHCM ĐI CÁC TỈNH MIỀN TÂY**

**HƯỚNG NHÌN TỪ CÁC TỈNH MIỀN TÂY ĐI TPHCM**



### Đặc điểm vị trí:

Đặt tại Trạm dừng chân trên tuyến đường cao tốc TPHCM – Trung Lương. Tầm nhìn trên 1.000m, hướng nhìn rất tốt cả hai mặt. Là hướng giao thông huyết mạch nối liền TPHCM và Đồng Bằng Sông Cửu Long. Lưu lượng rất lớn cả ngày và đêm.

### Thông số kỹ thuật:

- Kích thước: 22m(ngang) x 9m(cao) x 2 mặt
- Hình thức: Pano trụ, Pano trụ, căng bạt Hiflex
- Hệ thống chiếu sáng: 40 bộ đèn Led 150W
- Tầm nhìn: 1.000m

### Chi phí quảng cáo:

- Đơn giá pano: 950.000.000đ/12 tháng, chưa bao gồm VAT
  - Đơn giá đèn: 150.000.000đ/12 tháng, chưa bao gồm VAT
- Đơn giá trên đã bao gồm phí lắp đặt hoàn thiện, bảo hành và bảo dưỡng.



**DONGDUONG GROUP**

*Phát triển cùng thương hiệu*

www.tapdoandongduong.com

**PANO KHU VỰC  
HỒ CHÍ MINH ĐI CẦN THƠ**



ĐC: km 07, QL1A, Tp Tuy Hòa, Phú Yên  
ĐT: 02573.845.391 - 0903.55.83.55

www.tapdoandongduong.com  
email: khiemindochina@gmail.com



# ĐỊA DANH – ĐƯỜNG CAO TỐC SG – TRUNG LƯƠNG – VỊ TRÍ – TRẠM THU PHÍ CHỢ ĐÊM



## Đặc điểm vị trí:

Đường cao tốc SG – Trung Lương – vị trí trạm thu phí Chợ Đêm

## Thông số kỹ thuật:

- Kích thước: 18m(ngang) x 9m(cao) x 2 mặt
- Hình thức: Pano trụ, Pano trụ, căng bạt Hiflex
- Hệ thống chiếu sáng: 40 bộ đèn Led 150W
- Mật độ giao thông: 60.000ng/ngày, đêm

## Chi phí quảng cáo:

- Đơn giá pano: 450.000.000đ/12 tháng, chưa bao gồm VAT
  - Đơn giá đèn: 150.000.000đ/12 tháng, chưa bao gồm VAT
- Đơn giá trên đã bao gồm phí lắp đặt hoàn thiện, bảo hành và bảo dưỡng.

# ĐỊA DANH – ĐƯỜNG DẪN CẦU CẦN THƠ - QL 1A – QUANG TRUNG – TP. CẦN THƠ



**Đặc điểm vị trí:**

Đường dẫn cầu Cần Thơ – QL1A – Trung Quang – TP. Cần Thơ

**Thông số kỹ thuật:**

- Kích thước: 20m(ngang) x 10m(cao) x 2 mặt
- Hình thức: Pano trụ, Pano trụ, căng bạt Hiflex
- Hệ thống chiếu sáng: 40 bộ đèn Led 150W
- Mật độ giao thông: 80.000ng/ngày, đêm

**Chi phí quảng cáo:**

- Đơn giá pano: 950.000.000đ/12 tháng, chưa bao gồm VAT
  - Đơn giá đèn: 150.000.000đ/12 tháng, chưa bao gồm VAT
- Đơn giá trên đã bao gồm phí lắp đặt hoàn thiện, bảo hành và bảo dưỡng.



**DONGDUONG GROUP**

*Phát triển cùng thương hiệu*

[www.tapdoandongduong.com](http://www.tapdoandongduong.com)

# TỈNH TIỀN GIANG



ĐC: km 07, QL1A, Tp Tuy Hòa, Phú Yên  
ĐT: 02573.845.391 - 0903.55.83.55

[www.tapdoandongduong.com](http://www.tapdoandongduong.com)  
email: [khiemindochina@gmail.com](mailto:khiemindochina@gmail.com)





**DONGDUONG GROUP**

*Phát triển cùng thương hiệu*

[www.tapdoandongduong.com](http://www.tapdoandongduong.com)

# VỊ TRÍ QUẢNG CÁO CAO TỐC TRUNG LƯƠNG TỈNH TIỀN GIANG

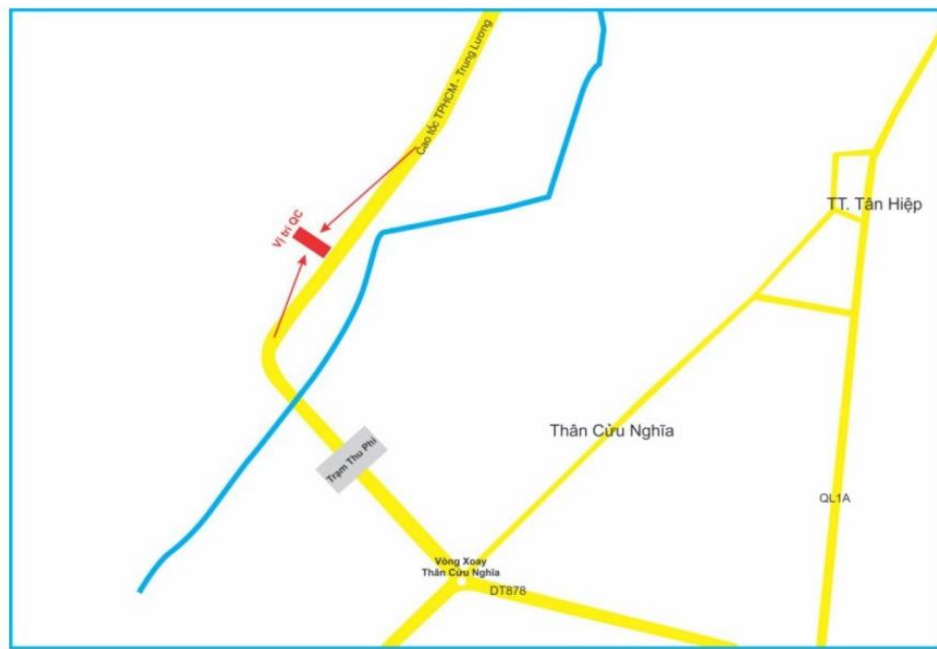


ĐC: km 07, QL1A, Tp Tuy Hòa, Phú Yên  
ĐT: 02573.845.391 - 0903.55.83.55

[www.tapdoandongduong.com](http://www.tapdoandongduong.com)  
email: [khiemindochina@gmail.com](mailto:khiemindochina@gmail.com)

## VỊ TRÍ CAO TỐC TRUNG LƯƠNG, ĐƯỜNG ÁP BẮC, TP.MỸ THO, TỈNH TIỀN GIANG

Hướng nhìn từ Tp.HCM đi Miền Tây



Hướng nhìn từ các tỉnh Miền Tây đi Tp.HCM



### Đặc điểm vị trí:

Vị trí đầu đường cao tốc Trung Lương (Tiền Giang) là tuyến đường huyết mạch nối các tỉnh Miền Tây đi Tp.HCM và ngược lại. Lưu lượng giao thông đông đúc, hướng nhìn tốt cả 2 mặt

### Thông số kỹ thuật:

- Kích thước: 20m(ngang) x 10m(cao) x 2 mặt
- Hình thức: Pano trụ, căng bạt Hiflex.
- Hệ thống chiếu sáng: 40 bộ đèn Led 150W
- Mật độ giao thông: 60.000ngày, đêm

### Chi phí quảng cáo:

- Đơn giá pano: 950.000.000đ/12 tháng, chưa bao gồm VAT
  - Đơn giá đèn: 150.000.000đ/12 tháng, chưa bao gồm VAT
- Đơn giá trên đã bao gồm phí lắp đặt hoàn thiện, bảo hành và bảo dưỡng.



# DONGDUONG GROUP

*Phát triển cùng thương hiệu*

[www.tapdoandongduong.com](http://www.tapdoandongduong.com)

## PANO KHU VỰC TIỀN GIANG



ĐC: km 07, QL1A, Tp Tuy Hòa, Phú Yên  
ĐT: 02573.845.391 - 0903.55.83.55

[www.tapdoandongduong.com](http://www.tapdoandongduong.com)  
email: [khiemindochina@gmail.com](mailto:khiemindochina@gmail.com)



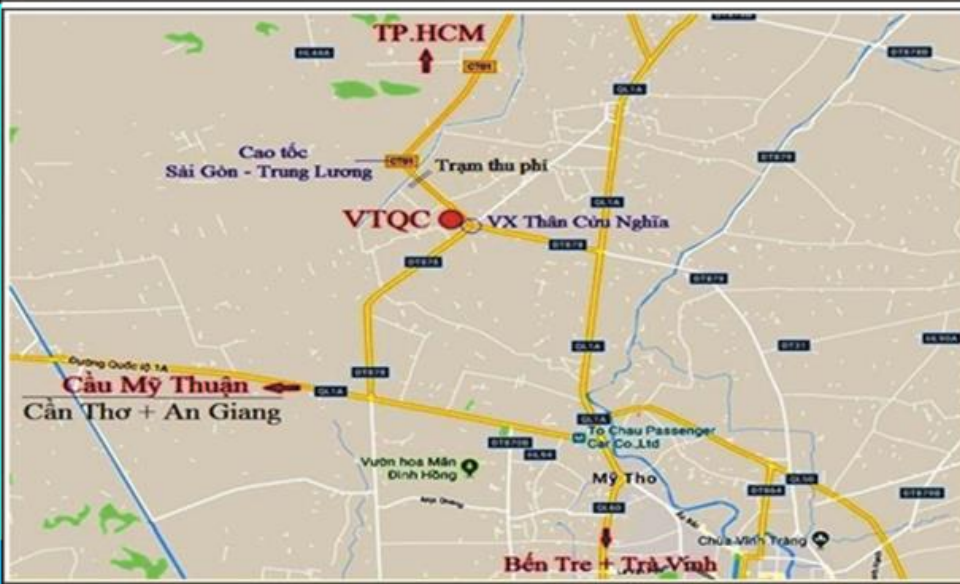
# ĐỊA DANH – CAO TỐC – SG – TRUNG LƯƠNG – TIỀN GIANG



HƯỚNG CẦN THƠ/ MỸ THUẬN - TP.HCM



HƯỚNG TP.HCM - MỸ THUẬN/ CẦN THƠ



**Đặc điểm vị trí:**

Vị trí đầu đường cao tốc Trung Lương (Tiền Giang) là tuyến đường huyết mạch nối các tỉnh Miền Tây đi Tp.HCM và ngược lại. Lưu lượng giao thông đông đúc, hướng nhìn tốt cả 2 mặt

**Thông số kỹ thuật:**

- Kích thước: 20m(ngang) x 10m(cao) x 2 mặt
- Hình thức: Pano trụ, căng bạt Hiflex.
- Hệ thống chiếu sáng: 40 bộ đèn Led 150W
- Mật độ giao thông: 60.000ng/ngày, đêm

**Chi phí quảng cáo:**

- Đơn giá pano: 950.000.000đ/12 tháng, chưa bao gồm VAT
  - Đơn giá đèn: 150.000.000đ/12 tháng, chưa bao gồm VAT
- Đơn giá trên đã bao gồm phí lắp đặt hoàn thiện, bảo hành và bảo dưỡng.



# ĐỊA DANH – CAO TỐC SG – TRUNG LƯƠNG – TIỀN GIANG



### Đặc điểm vị trí:

Vị trí đầu đường cao tốc Trung Lương (Tiền Giang) là tuyến đường huyết mạch nối các tỉnh Miền Tây đi Tp.HCM và ngược lại. Lưu lượng giao thông đông đúc, hướng nhìn tốt cả 2 mặt

### Thông số kỹ thuật:

- Kích thước: 20m(ngang) x 10m(cao) x 2 mặt
- Hình thức: Pano trụ, căng bạt Hiflex.
- Hệ thống chiếu sáng: 40 bộ đèn Led 150W
- Mật độ giao thông: 65.000ng/ngày, đêm

### Chi phí quảng cáo:

- Đơn giá pano: 450.000.000đ/12 tháng, chưa bao gồm VAT
  - Đơn giá đèn: 150.000.000đ/12 tháng, chưa bao gồm VAT
- Đơn giá trên đã bao gồm phí lắp đặt hoàn thiện, bảo hành và bảo dưỡng.



**DONGDUONG GROUP**

*Phát triển cùng thương hiệu*

[www.tapdoandongduong.com](http://www.tapdoandongduong.com)

# TỈNH VĨNH LONG



ĐC: km 07, QL1A, Tp Tuy Hòa, Phú Yên  
ĐT: 02573.845.391 - 0903.55.83.55

[www.tapdoandongduong.com](http://www.tapdoandongduong.com)  
email: [khiemindochina@gmail.com](mailto:khiemindochina@gmail.com)



www.tapdoandongduong.com

# DONGDUONG GROUP

*Phát triển cùng thương hiệu*

## VỊ TRÍ QUẢNG CÁO QL1A – CHÂN CẦU ĐÔI – XÃ LỘC HÒA H.LONG HỒ, TỈNH VĨNH LONG (01)



ĐC: km 07, QL1A, Tp Tuy Hòa, Phú Yên  
ĐT: 02573.845.391 - 0903.55.83.55

www.tapdoandongduong.com  
email: khiemindochina@gmail.com



# QL1A – CHÂN CẦU ĐÔI- XÃ LỘC HÒA- H.LONG HỒ, VĨNH LONG

Hướng nhìn từ Cần Thơ đi Vĩnh Long



Hướng nhìn từ Vĩnh Long đi Cần Thơ



### Đặc điểm vị trí:

Đặt bên phải tuyến Quốc lộ 1A, đoạn gần KCN Hòa Phú, dưới chân cầu Ông Me Nhò (Cầu Đôi), Mật độ giao thông rất lớn cả ngày và đêm. Tầm nhìn tốt cả 2 mặt

### Thông số kỹ thuật:

- Kích thước: 20m(ngang) x 10m(cao) x 2 mặt
- Hình thức: Pano trụ, khung sắt, căng bạt Hiflex.
- Hệ thống chiếu sáng: 40 bộ đèn Led 100W
- Mật độ giao thông: 60.000ng/ngày, đêm

### Chi phí quảng cáo:

- Đơn giá pano: 950.000.000đ/12 tháng, chưa bao gồm VAT
  - Đơn giá đèn: 150.000.000đ/12 tháng, chưa bao gồm VAT
- Đơn giá trên đã bao gồm phí lắp đặt hoàn thiện, bảo hành và bảo dưỡng.





www.tapdoandongduong.com

# DONGDUONG GROUP

*Phát triển cùng thương hiệu*

## VỊ TRÍ QUẢNG CÁO QL1A – XÃ THUẬN AN, TX. BÌNH MINH, TỈNH VĨNH LONG (02)

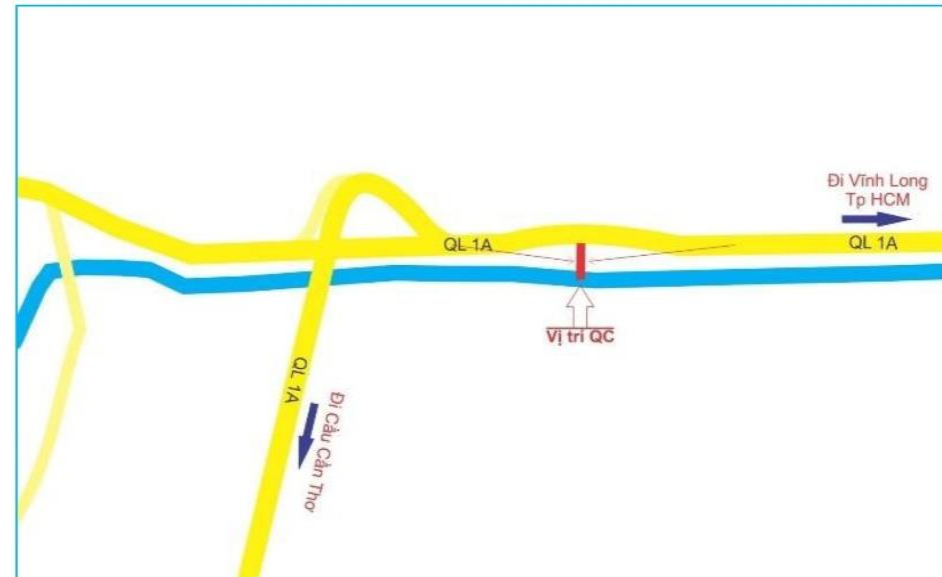


ĐC: km 07, QL1A, Tp Tuy Hòa, Phú Yên  
ĐT: 02573.845.391 - 0903.55.83.55

www.tapdoandongduong.com  
email: khiemindochina@gmail.com

## QL1A – XÃ THUẬN AN- TX. BÌNH MINH, TỈNH VĨNH

Hướng nhìn từ Vĩnh Long đi Cần Thơ



Hướng nhìn từ Cần Thơ đi Vĩnh Long



### Đặc điểm vị trí:

Đặt bên trái tuyến QL1 – tiếp giáp đường dẫn cầu Cần Thơ, phía Vĩnh Long. Tuyến huyết mạch nối các tỉnh như Tp.Cần Thơ, Sóc Trăng, Bạc Liêu, Cà Mau, Hậu Giang, Kiên Giang và An Giang với Tp. HCM, Mật độ giao thông rất lớn cả ngày và đêm. Tầm nhìn tốt cả 2 mặt

### Thông số kỹ thuật:

- Kích thước: 20m(ngang) x 10m(cao) x 2 mặt
- Hình thức: Pano trụ, khung sắt, căng bạt Hiflex.
- Hệ thống chiếu sáng: 40 bộ đèn Led 100W

### Chi phí quảng cáo:

- Đơn giá pano: 950.000.000đ/12 tháng, chưa bao gồm VAT
  - Đơn giá đèn: 150.000.000đ/12 tháng, chưa bao gồm VAT
- Đơn giá trên đã bao gồm phí lắp đặt hoàn thiện, bảo hành và bảo dưỡng.



[www.tapdoandongduong.com](http://www.tapdoandongduong.com)

# DONGDUONG GROUP

*Phát triển cùng thương hiệu*

## THÀNH PHỐ CẦN THƠ



ĐC: km 07, QL1A, Tp Tuy Hòa, Phú Yên  
ĐT: 02573.845.391 - 0903.55.83.55

[www.tapdoandongduong.com](http://www.tapdoandongduong.com)  
email: [khiemindochina@gmail.com](mailto:khiemindochina@gmail.com)



www.tapdoandongduong.com

# DONGDUONG GROUP

*Phát triển cùng thương hiệu*

## VỊ TRÍ QUẢNG CÁO (CCTIA) CHÂN CẦU CẦN THƠ TP. CẦN THƠ



ĐC: km 07, QL1A, Tp Tuy Hòa, Phú Yên  
ĐT: 02573.845.391 - 0903.55.83.55

www.tapdoandongduong.com  
email: khiemindochina@gmail.com

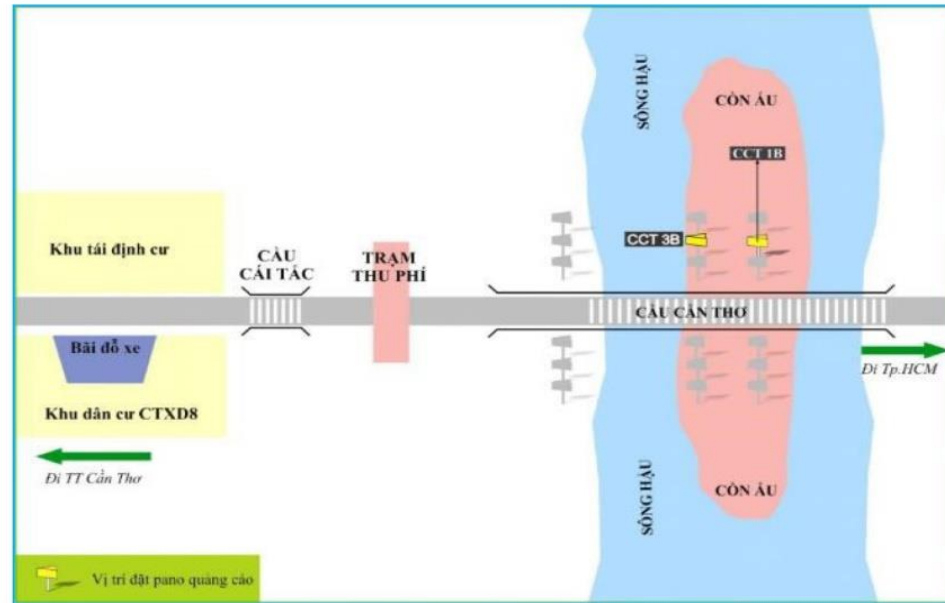


# VỊ TRÍ CCT1A – ĐƯỜNG DẪN CẦU CẦN THƠ

Hướng nhìn từ Cần Thơ đi Vĩnh Long



Hướng nhìn từ Vĩnh Long đi Cần Thơ



### Đặc điểm vị trí:

Nằm tại chân cầu Cần Thơ, phía bên phải theo hướng từ HCM về Cần Thơ tầm nhìn trên 1.000m, lưu lượng giao thông lớn cả ngày và đêm. Hướng giao thông huyết mạch của Cần Thơ và các tỉnh Nam Sông Hậu đi TP.HCM, hướng nhìn rất tốt cả hai mặt.

### Thông số kỹ thuật:

- Kích thước: 20m(ngang) x 10m(cao) x 2 mặt
- Hình thức: Pano trụ, căng bạt Hiflex.
- Hệ thống chiếu sáng: 40 bộ đèn Led 100W

### Chi phí quảng cáo:

- Đơn giá pano: 1.000.000.000đ/12 tháng, chưa bao gồm VAT
  - Đơn giá đèn: 150.000.000đ/12 tháng, chưa bao gồm VAT
- Đơn giá trên đã bao gồm phí lắp đặt hoàn thiện, bảo hành và bảo dưỡng.



www.tapdoandongduong.com

# DONGDUONG GROUP

*Phát triển cùng thương hiệu*

## VỊ TRÍ QUẢNG CÁO CẦU VÀM CỔNG, QUẬN THỐT NỐT TP CẦN THƠ



ĐC: km 07, QL1A, Tp Tuy Hòa, Phú Yên  
ĐT: 02573.845.391 - 0903.55.83.55

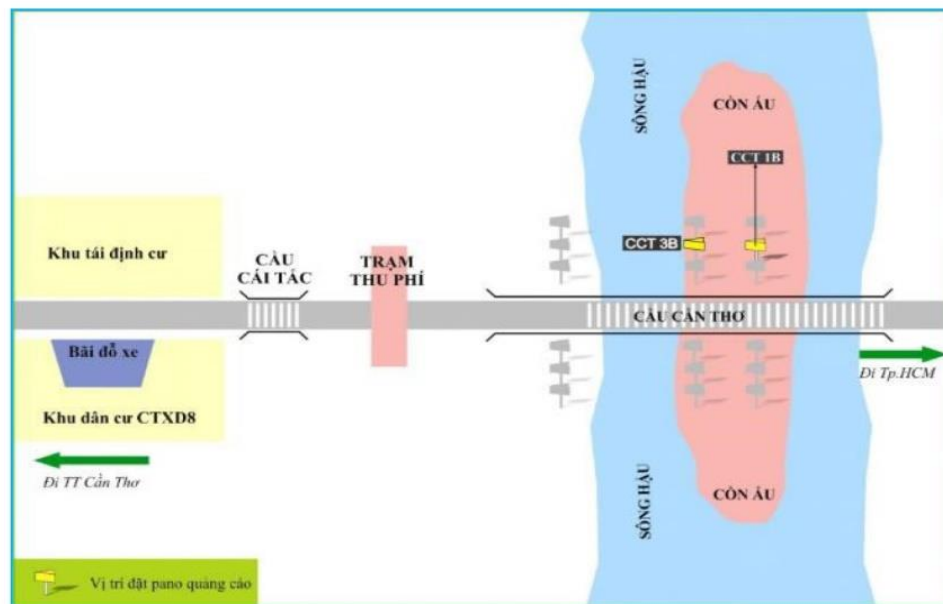
www.tapdoandongduong.com  
email: khiemindochina@gmail.com

## VỊ TRÍ CVC1, CẦU VÀM CỒNG

Hướng nhìn từ Cần Thơ đi Vĩnh Long



Hướng nhìn từ Vĩnh Long đi Cần Thơ



### Đặc điểm vị trí:

Đặt tại chân Cầu Vàm Cống, phía Cần Thơ. Cầu Vàm Cống nằm trong trục giao thông xuyên vùng Đồng Tháp, Cần Thơ kết nối với TPHCM qua tỉnh Đồng Tháp, Kiên Giang, Cần Thơ, An Giang. Tầm nhìn trên 1.000m, hướng nhìn rất tốt cả hai mặt. Là hướng giao thông huyết mạch của Đồng Bằng Sông Cửu Long. Lưu lượng rất lớn cả ngày và đêm.

### Thông số kỹ thuật:

- Kích thước: 20m(ngang) x 10m(cao) x 2 mặt
- Hình thức: Pano trụ, căng bạt Hiflex.
- Hệ thống chiếu sáng: 40 bộ đèn Led 100W

### Chi phí quảng cáo:

- Đơn giá pano: 950.000.000đ/12 tháng, chưa bao gồm VAT
  - Đơn giá đèn: 150.000.000đ/12 tháng, chưa bao gồm VAT
- Đơn giá trên đã bao gồm phí lắp đặt hoàn thiện, bảo hành và bảo dưỡng.





**DONGDUONG GROUP**

*Phát triển cùng thương hiệu*

[www.tapdoandongduong.com](http://www.tapdoandongduong.com)

# TỈNH ĐỒNG THÁP



ĐC: km 07, QL1A, Tp Tuy Hòa, Phú Yên  
ĐT: 02573.845.391 - 0903.55.83.55

[www.tapdoandongduong.com](http://www.tapdoandongduong.com)  
email: [khiemindochina@gmail.com](mailto:khiemindochina@gmail.com)





**DONGDUONG GROUP**

*Phát triển cùng thương hiệu*

www.tapdoandongduong.com

**VỊ TRÍ QUẢNG CÁO  
CẦU CAO LÃNH,  
TP.CAO LÃNH, T.ĐỒNG THÁP**

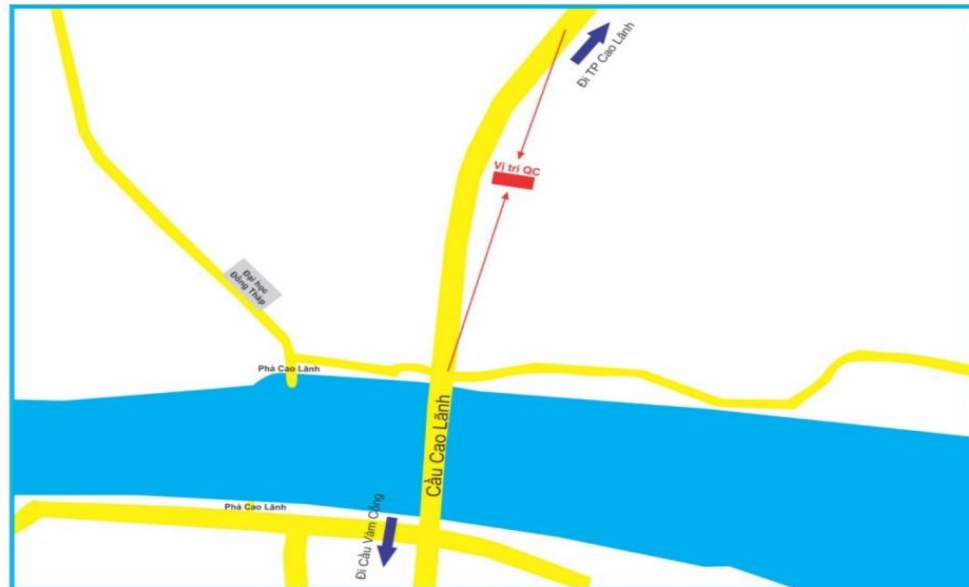


ĐC: km 07, QL1A, Tp Tuy Hòa, Phú Yên  
ĐT: 02573.845.391 - 0903.55.83.55

www.tapdoandongduong.com  
email: khiemindochina@gmail.com

# VỊ TRÍ CẦU CAO LÃNH XÃ TỊNH THỚI, TP.CAO LÃNH, TỈNH ĐỒNG THÁP

Hướng nhìn từ Cao Lãnh đi cầu Vàm Cống



Hướng nhìn từ chân cầu Cao Lãnh đi TP.Cao Lãnh



### Đặc điểm vị trí:

Đặt tại chân Cầu Cao Lãnh tỉnh Đồng Tháp. Cầu Cao Lãnh nằm trong trục giao thông xuyên vùng Đồng Tháp, Cần Thơ kết nối với TPHCM qua tỉnh Đồng Tháp, Kiên Giang, Cần Thơ, An Giang. Tầm nhìn trên 1.000m, hướng nhìn rất tốt cả hai mặt. Là hướng giao thông huyết mạch của Đồng Bằng Sông Cửu Long. Lưu lượng rất lớn cả ngày và đêm.

### Thông số kỹ thuật:

- Kích thước: 18m(ngang) x 9m(cao) x 2 mặt
- Hình thức: Pano trụ, khung sắt, căng bạt Hiflex.
- Hệ thống chiếu sáng: 32 bộ đèn Led 100W

### Chi phí quảng cáo:

- Đơn giá pano: 950.000.000đ/12 tháng, chưa bao gồm VAT
  - Đơn giá đèn: 150.000.000đ/12 tháng, chưa bao gồm VAT
- Đơn giá trên đã bao gồm phí lắp đặt hoàn thiện, bảo hành và bảo dưỡng.



**DONGDUONG GROUP**

*Phát triển cùng thương hiệu*

[www.tapdoandongduong.com](http://www.tapdoandongduong.com)

# TỈNH KIÊN GIANG



ĐC: km 07, QL1A, Tp Tuy Hòa, Phú Yên  
ĐT: 02573.845.391 - 0903.55.83.55

[www.tapdoandongduong.com](http://www.tapdoandongduong.com)  
email: [khiemindochina@gmail.com](mailto:khiemindochina@gmail.com)



www.tapdoandongduong.com

# DONGDUONG GROUP

*Phát triển cùng thương hiệu*

## VỊ TRÍ QUẢNG CÁO (12 PTR) VÒNG XOAY PHAN THỊ RÀNG TP. RẠCH GIÁ – TỈNH KIÊN GIANG



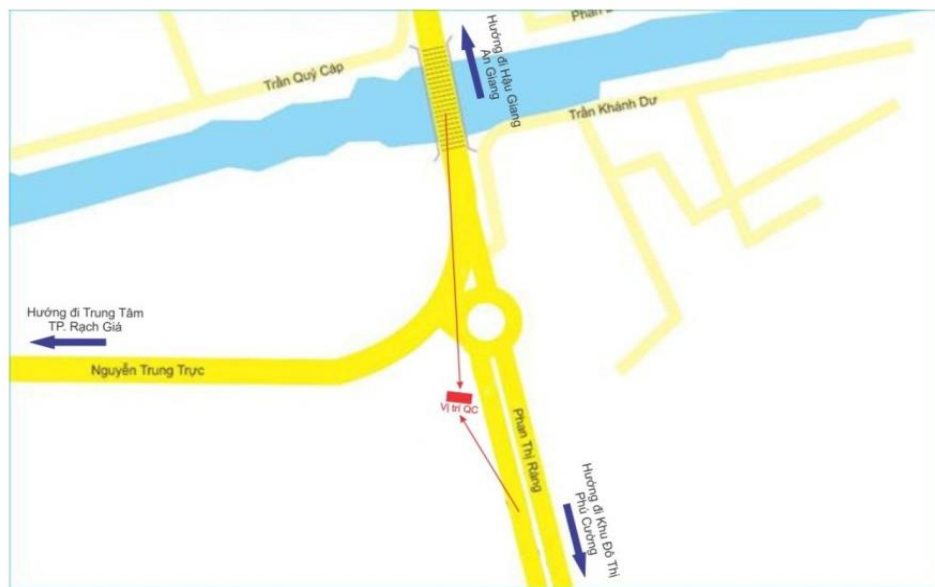
ĐC: km 07, QL1A, Tp Tuy Hòa, Phú Yên  
ĐT: 02573.845.391 - 0903.55.83.55

www.tapdoandongduong.com  
email: khiemindochina@gmail.com



# CHÂN CẦU AN HÒA – NGUYỄN TRUNG TRỰC, TP. RẠCH GIÁ, TỈNH KIÊN GIANG

Hướng nhìn từ Cầu An Hòa đi Phan Thị Ràng, Nguyễn Trung Trực



Hướng nhìn từ Phan Thị Ràng đi Cầu An Hòa, Nguyễn Trung Trực



## Đặc điểm vị trí:

Đặt tại chân cầu An Hòa, cửa ngõ ra vào TP. Rạch Giá. Đường chính đi vào trung tâm TP. Rạch Giá. Khu lân biển, Khu Đô Thị Phú Cường, Bến tàu đi Phú Quốc, ... Mật độ giao thông rất lớn cả ngày và đêm. Tầm nhìn tốt.

## Thông số kỹ thuật:

- Kích thước: 12m(ngang) x 5m(cao) ; 8m(ngang) x 5m(cao)
- Hình thức: Pano trụ, khung sắt, căng bạt Hiflex.
- Hệ thống chiếu sáng: 16 bộ đèn Led 100W

## Chi phí quảng cáo:

- **Đơn giá** : 1.000.000.000đ/bảng/12 tháng, chưa bao gồm VAT  
Đơn giá trên đã bao gồm phí lắp đặt hoàn thiện, bảo hành và bảo dưỡng.



**DONGDUONG GROUP**

*Phát triển cùng thương hiệu*

[www.tapdoandongduong.com](http://www.tapdoandongduong.com)

# TỈNH HẬU GIANG



ĐC: km 07, QL1A, Tp Tuy Hòa, Phú Yên  
ĐT: 02573.845.391 - 0903.55.83.55

[www.tapdoandongduong.com](http://www.tapdoandongduong.com)  
email: [khiemindochina@gmail.com](mailto:khiemindochina@gmail.com)



www.tapdoandongduong.com

# DONGDUONG GROUP

*Phát triển cùng thương hiệu*

## VỊ TRÍ QUẢNG CÁO NÚT GIAO QL1A VÀ QUẢN LỘ PHỤNG HIỆP (01) TX. NGÃ BẢY, TỈNH HẬU GIANG



ĐC: km 07, QL1A, Tp Tuy Hòa, Phú Yên  
ĐT: 02573.845.391 - 0903.55.83.55

www.tapdoandongduong.com  
email: khiemindochina@gmail.com



## VỊ TRÍ NÚT GIAO QL1A VÀ QUẢN LỘ PHỤNG HIỆP (2)

Hướng nhìn tuyến QL1A từ TX.Ngã Bảy đi Sóc Trăng, Bạc Liêu, Cà Mau



Hướng nhìn từ Sóc Trăng, Bạc Liêu, Cà Mau đi Cần Thơ



Hướng nhìn tuyến Quản lộ Phụng Hiệp từ Cần Thơ đi Sóc Trăng, Bạc Liêu, Cà Mau



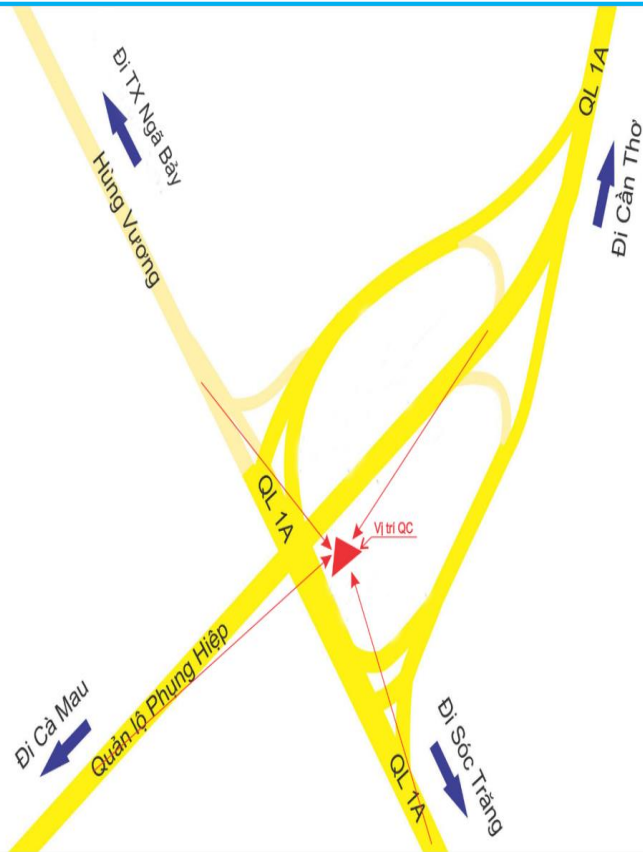
Hướng nhìn tuyến Quản lộ Phụng Hiệp từ Sóc Trăng, Bạc Liêu, Cà Mau đi Cần Thơ





# VỊ TRÍ NÚT GIAO QL1A VÀ QUẢN LỘ PHỤNG HIỆP (1)

## THÔNG TIN BẢNG QUẢNG CÁO



### Đặc điểm vị trí:

Đặt tại tiểu đảo trong vòng xoay giao cắt giữa QL1A và Quản lộ Phụng Hiệp. Tuyến giao thông chính đi qua các tỉnh thành như Cần Thơ, Hậu Giang, Sóc Trăng, Bạc Liêu, Cà Mau. Lưu lượng giao thông đông đúc, có tầm nhìn rất tốt.

### Thông số kỹ thuật:

- Kích thước: 18m(ngang) x 8m(cao) x 3 mặt
- Hình thức: Pano trụ, căng bạt Hiflex.
- Hệ thống chiếu sáng: 48 bộ đèn Led 100W ánh sáng trắng

### Chi phí quảng cáo:

- **Đơn giá pano:** 1.050.000.000đ/12 tháng, chưa bao gồm VAT
- **Đơn giá đèn:** 150.000.000đ/12 tháng, chưa bao gồm VAT

Đơn giá trên đã bao gồm phí lắp đặt hoàn thiện, bảo hành và bảo dưỡng.



www.tapdoandongduong.com

# DONGDUONG GROUP

*Phát triển cùng thương hiệu*

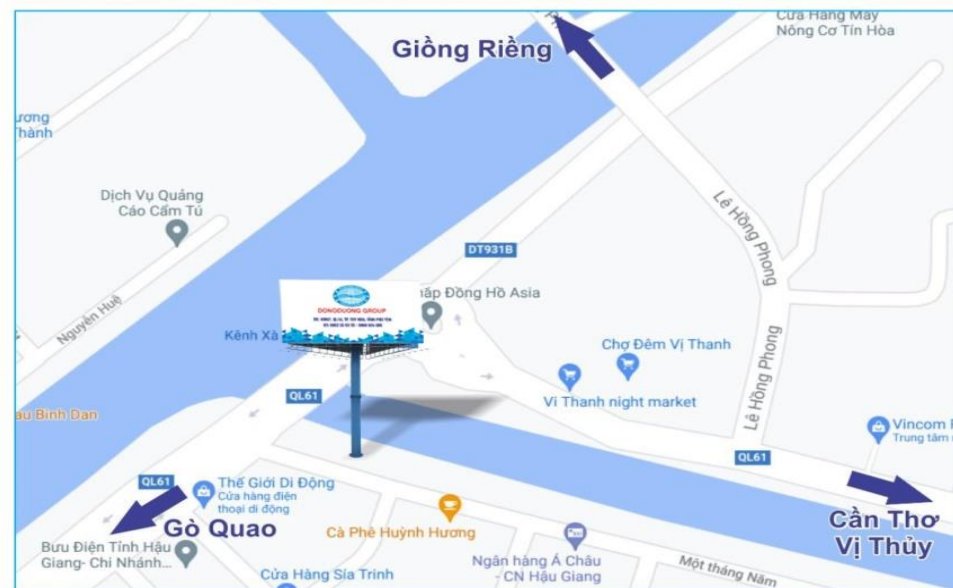
## VỊ TRÍ QUẢNG CÁO BỜ KÈ GÓC ĐƯỜNG 1/5 – TRẦN HƯNG ĐẠO, TP.VỊ THANH, TỈNH HẬU GIANG (02)



ĐC: km 07, QL1A, Tp Tuy Hòa, Phú Yên  
ĐT: 02573.845.391 - 0903.55.83.55

www.tapdoandongduong.com  
email: khiemindochina@gmail.com

# BỜ KÈ GÓC ĐƯỜNG 1/5 – TRẦN HƯNG ĐẠO (VT3)



### Đặc điểm vị trí:

Vị trí đặt tại nút giao vòng xoay đồng hồ Asia, chợ đêm Vị Thanh, Vincom, Co.op Mart Vị Thanh, trực thương mại chính TP. Vị Thanh, có lưu lượng xe qua lại rất đông đúc...

### Thông số kỹ thuật:

- Kích thước: 10m(ngang) x 5m(cao) x 2 mặt
- Hình thức: Pano trụ, căng bạt Hiflex.
- Hệ thống chiếu sáng: 20 bộ đèn Led 150W

### Chi phí quảng cáo:

- **Đơn giá :** 875.000.000đ/12 tháng, chưa bao gồm VAT  
 Đơn giá trên đã bao gồm phí lắp đặt hoàn thiện, bảo hành và bảo dưỡng.



[www.tapdoandongduong.com](http://www.tapdoandongduong.com)

# DONGDUONG GROUP

*Phát triển cùng thương hiệu*

## TỈNH SỐC TRẮNG



ĐC: km 07, QL1A, Tp Tuy Hòa, Phú Yên  
ĐT: 02573.845.391 - 0903.55.83.55

[www.tapdoandongduong.com](http://www.tapdoandongduong.com)  
email: [khiemindochina@gmail.com](mailto:khiemindochina@gmail.com)





www.tapdoandongduong.com

# DONGDUONG GROUP

*Phát triển cùng thương hiệu*

## VỊ TRÍ QUẢNG CÁO QL1A - XÃ AN HIỆP – H.CHÂU THÀNH TỈNH SÓC TRĂNG

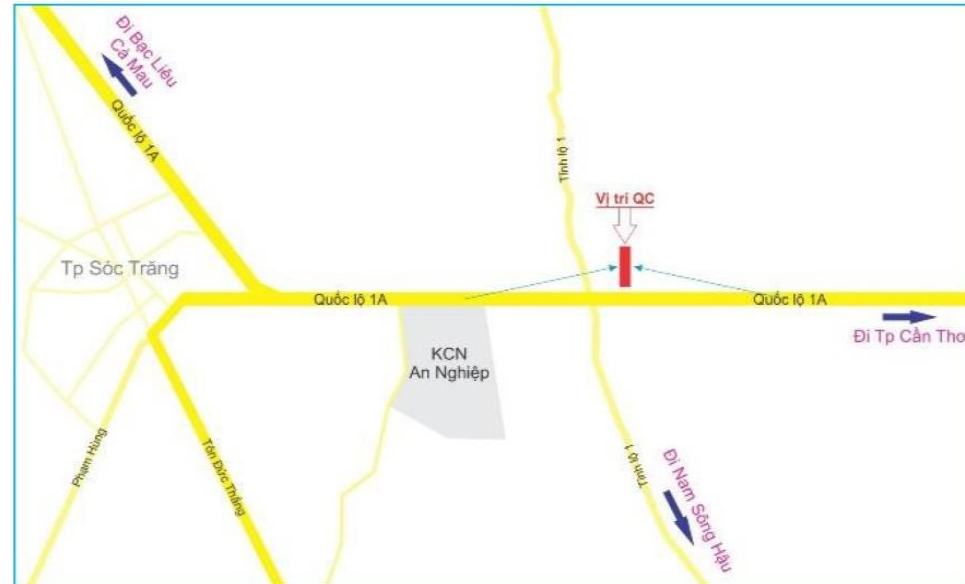


ĐC: km 07, QL1A, Tp Tuy Hòa, Phú Yên  
ĐT: 02573.845.391 - 0903.55.83.55

www.tapdoandongduong.com  
email: khiemindochina@gmail.com

# QL1A XÃ AN HIỆP, HUYỆN CHÂU THÀNH, TỈNH SÓC TRĂNG

Hướng nhìn từ Cần Thơ đi Sóc Trăng



Hướng nhìn từ Sóc Trăng đi Cần Thơ, HCM



### Đặc điểm vị trí:

Đặt bên phải tuyến QL1A, đối diện trạm thu phí QL1A tại Sóc Trăng. Nằm gần ngã tư, chốt đèn tín hiệu giao thông. Trên tuyến QL1 cửa ngõ vào Trung tâm Tp.Sóc Trăng và đi Bạc Liêu, Cà Mau. Tầm nhìn rất xa, lưu lượng giao thông rất lớn cả ngày và đêm.

### Thông số kỹ thuật:

- Kích thước: 20m(ngang) x 10m(cao) x 2 mặt
- Hình thức: Pano trụ, căng bạt Hiflex.
- Hệ thống chiếu sáng: 40 bộ đèn Led 100W

### Chi phí quảng cáo:

- Đơn giá pano: 950.000.000đ/12 tháng, chưa bao gồm VAT
  - Đơn giá đèn: 150.000.000đ/12 tháng, chưa bao gồm VAT
- Đơn giá trên đã bao gồm phí lắp đặt hoàn thiện, bảo hành và bảo dưỡng.



**DONGDUONG GROUP**

*Phát triển cùng thương hiệu*

[www.tapdoandongduong.com](http://www.tapdoandongduong.com)

# TỈNH BẠC LIÊU



ĐC: km 07, QL1A, Tp Tuy Hòa, Phú Yên  
ĐT: 02573.845.391 - 0903.55.83.55

[www.tapdoandongduong.com](http://www.tapdoandongduong.com)  
email: [khiemindochina@gmail.com](mailto:khiemindochina@gmail.com)



www.tapdoandongduong.com

# DONGDUONG GROUP

*Phát triển cùng thương hiệu*

## VỊ TRÍ QUẢNG CÁO QL1A - ÁP TRÀ BAN 1- X. CHÂU HÙNG A H. VĨNH LỢI, T. BẠC LIÊU (2)



ĐC: km 07, QL1A, Tp Tuy Hòa, Phú Yên  
ĐT: 02573.845.391 - 0903.55.83.55

www.tapdoandongduong.com  
email: khiemindochina@gmail.com

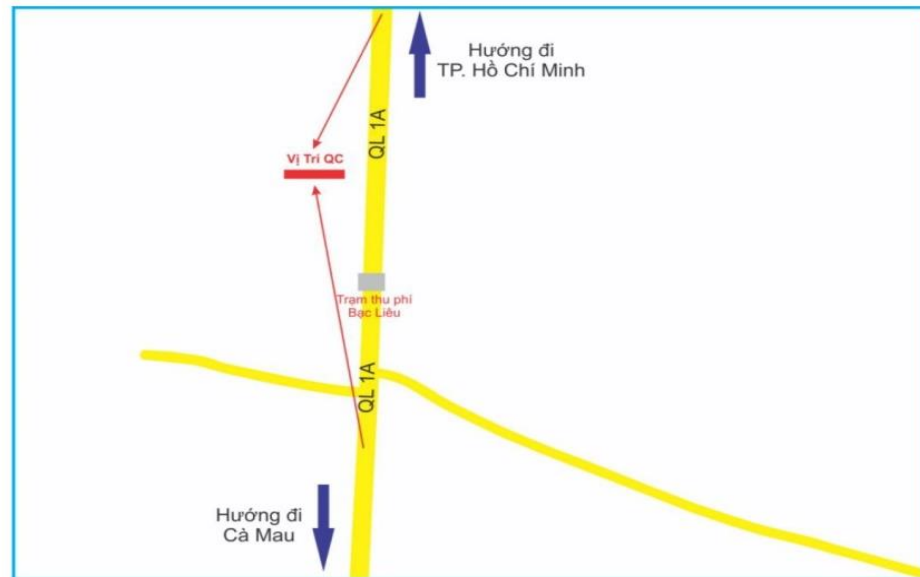


# QL 1A ÁP TRÀ BAN 1, XÃ CHÂU HƯNG A, H. VĨNH LỢI, T. BẠC LIÊU (2)

Hướng nhìn từ Sóc Trăng đi Bạc Liêu



Hướng nhìn từ Bạc Liêu đi Sóc Trăng



### Đặc điểm vị trí:

Nằm cạnh điểm thu phí trên địa bàn tỉnh Bạc Liêu trên quốc lộ 1A, là tuyến đường chính từ Bạc Liêu – Cà Mau đi các tỉnh khác và ngược lại, lưu lượng xe lưu thông tương đối lớn cả ngày và đêm.

### Thông số kỹ thuật:

- Kích thước: 18m(ngang) x 9m(cao) x 2 mặt
- Hình thức: Pano trụ, căng bạt Hiflex.
- Hệ thống chiếu sáng: 32 bộ đèn Led 100W

### Chi phí quảng cáo:

- Đơn giá pano: 450.000.000đ/12 tháng, chưa bao gồm VAT
  - Đơn giá đèn: 150.000.000đ/12 tháng, chưa bao gồm VAT
- Đơn giá trên đã bao gồm phí lắp đặt hoàn thiện, bảo hành và bảo dưỡng.



**DONGDUONG GROUP**

*Phát triển cùng thương hiệu*

[www.tapdoandongduong.com](http://www.tapdoandongduong.com)

# TỈNH CÀ MAU



ĐC: km 07, QL1A, Tp Tuy Hòa, Phú Yên  
ĐT: 02573.845.391 - 0903.55.83.55

[www.tapdoandongduong.com](http://www.tapdoandongduong.com)  
email: [khiemindochina@gmail.com](mailto:khiemindochina@gmail.com)



www.tapdoandongduong.com

# DONGDUONG GROUP

*Phát triển cùng thương hiệu*

## VỊ TRÍ QUẢNG CÁO QL1A - ĐƯỜNG LÝ THƯỜNG KIỆT – P.6 – TP.CÀ MAU - TỈNH CÀ MAU



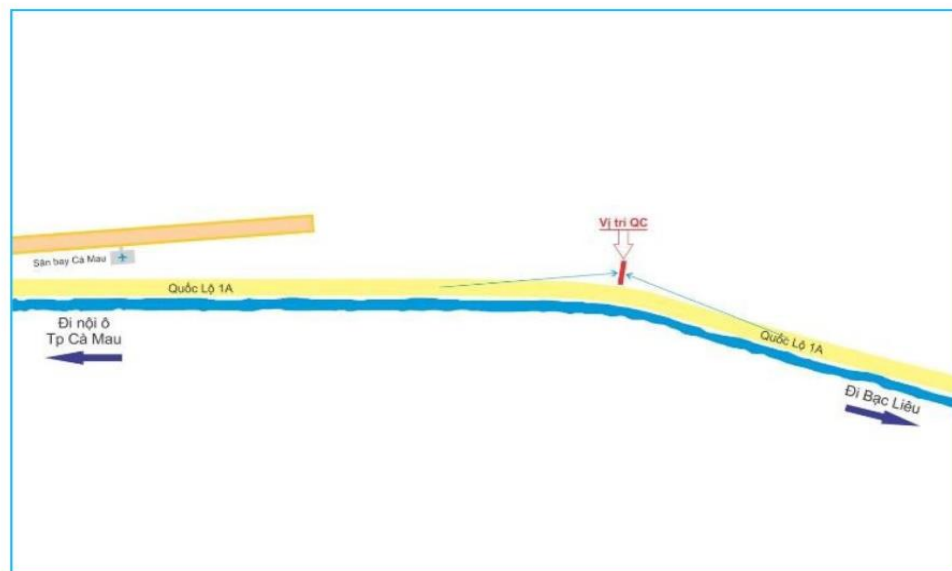
ĐC: km 07, QL1A, Tp Tuy Hòa, Phú Yên  
ĐT: 02573.845.391 - 0903.55.83.55

www.tapdoandongduong.com  
email: khiemindochina@gmail.com



# QL1A – ĐƯỜNG LÝ THƯỜNG KIỆT – P.6 – TP.CÀ MAU, TỈNH CÀ MAU

Hướng nhìn từ Bạc Liêu đi Cà Mau



Hướng nhìn từ Cà Mau đi Bạc Liêu, HCM



### Đặc điểm vị trí:

Nằm bên phải tuyến QL1 – đường Lý Thường Kiệt, TP.Cà Mau. Cửa ngõ ra vào TP. Cà Mau, gần sân bay, Bến xe TP. Cà Mau,... Tuyến giao thông huyết mạch kết nối các tỉnh Cà Mau với các tỉnh khác khu vực Đồng bằng Sông Cửu Long, TP.HCM và ngược lại. Tầm nhìn tốt, lưu lượng giao thông rất lớn cả ngày và đêm.

### Thông số kỹ thuật:

- Kích thước: 20m(ngang) x 10m(cao) x 2 mặt
- Hình thức: Pano trụ, căng bạt Hiflex.
- Hệ thống chiếu sáng: 40 bộ đèn Led 100W

### Chi phí quảng cáo:

- Đơn giá pano: 950.000.000đ/12 tháng, chưa bao gồm VAT
  - Đơn giá đèn: 150.000.000đ/12 tháng, chưa bao gồm VAT
- Đơn giá trên đã bao gồm phí lắp đặt hoàn thiện, bảo hành và bảo dưỡng.





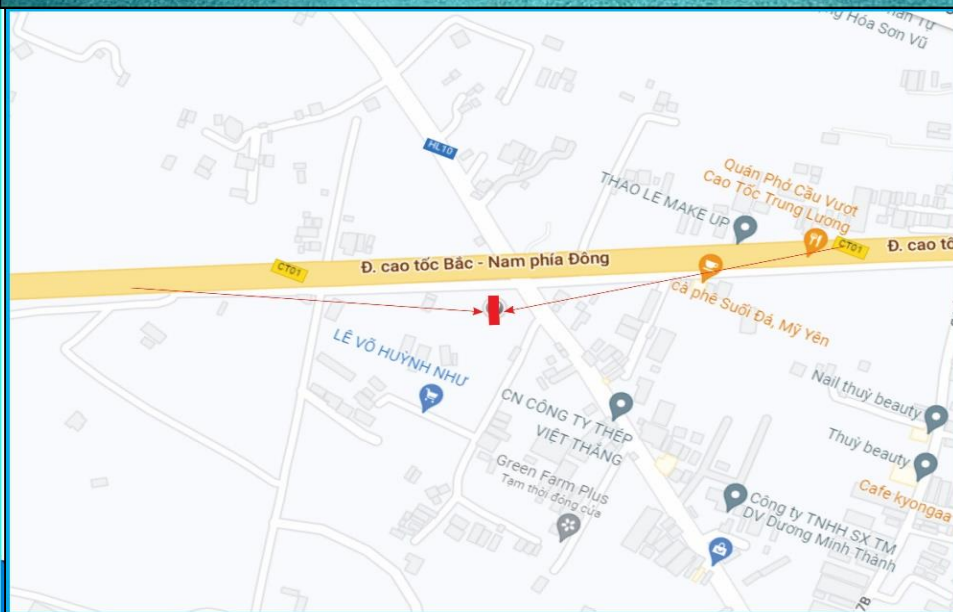
# CAO TỐC TRUNG LƯƠNG – TP. HCM, LONG AN

# VỊ TRÍ: SỐ 01. KM 11 + 800 CAO TỐC HCM – TRUNG LƯƠNG, LONG AN

**HƯỚNG NHÌN TỪ TPHCM ĐI CÁC TỈNH MIỀN TÂY**



**HƯỚNG NHÌN TỪ CÁC TỈNH MIỀN TÂY ĐI TPHCM**



## Đặc điểm vị trí:

- **Kích thước:** 9 mH x 22 mW x 2 mặt = 396 m<sup>2</sup>
- **Tầm nhìn:** ~ 500m
- **Lưu lượng giao thông:** ~ 200,000 người/ngày
- **Thời gian trồng:** 45 ngày sau khi kí hđ
- **Hệ thống đèn:** 40 bộ đèn chiếu sáng
- **Giá thuê:** 1.125.000.000/năm
- **Thông tin thêm:**

Vị trí quảng cáo nằm trên Cao Tốc TPHCM – Trung Lương, là tuyến đường chính kết nối giữa TPHCM – các tỉnh miền Tây và ngược lại. Ngoài ra, tương lai đây sẽ là tuyến đường kết nối với cao tốc Bắc – Nam, là tuyến đường huyết mạch của Quốc Gia. Bảng có diện tích quảng cáo lớn, tầm nhìn rất đẹp, từ khoảng cách gần đến xa.



# VỊ TRÍ: SỐ 02. KM 14 + 250 CAO TỐC HCM – TRUNG LƯƠNG, LONG AN

**HƯỚNG NHÌN TỪ TPHCM ĐI CÁC TỈNH MIỀN TÂY**



**HƯỚNG NHÌN TỪ CÁC TỈNH MIỀN TÂY ĐI TPHCM**



**Đặc điểm vị trí:**

- **Kích thước:** 9 mH x 22 mW x 2 mặt = 396 m<sup>2</sup>
- **Tầm nhìn:** ~ 500m
- **Lưu lượng giao thông:** ~ 200,000 người/ngày
- **Thời gian trồng:** 45 ngày sau khi kí hđ
- **Hệ thống đèn:** 40 bộ đèn chiếu sáng
- **Giá thuê:** 1.125.000.000/năm
- **Thông tin thêm:**

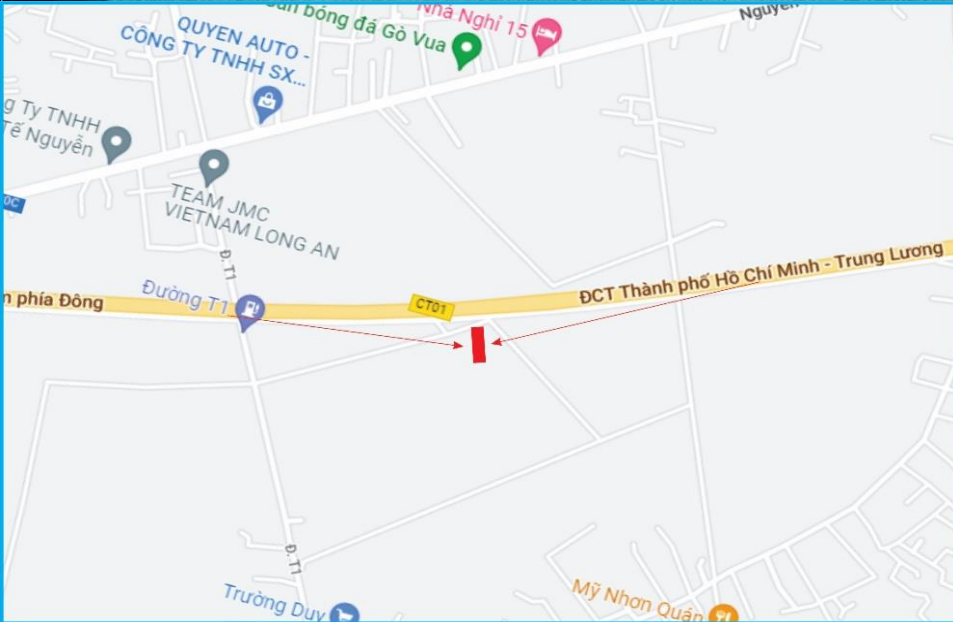
Vị trí quảng cáo nằm trên Cao Tốc TPHCM – Trung Lương, là tuyến đường chính kết nối giữa TPHCM – các tỉnh miền Tây và ngược lại. Ngoài ra, tương lai đây sẽ là tuyến đường kết nối với cao tốc Bắc – Nam, là tuyến đường huyết mạch của Quốc Gia. Bảng có diện tích quảng cáo lớn, tầm nhìn rất đẹp, từ khoảng cách gần đến xa.

# VỊ TRÍ: SỐ 03. KM 14 + 600 CAO TỐC HCM – TRUNG LƯƠNG, LONG AN

**HƯỚNG NHÌN TỪ TPHCM ĐI CÁC TỈNH MIỀN TÂY**



**HƯỚNG NHÌN TỪ CÁC TỈNH MIỀN TÂY ĐI TPHCM**



## Đặc điểm vị trí:

- **Kích thước:** 9 mH x 22 mW x 2 mặt = 396 m<sup>2</sup>
- **Tầm nhìn:** ~ 500m
- **Lưu lượng giao thông:** ~ 200,000 người/ngày
- **Thời gian trồng:** 45 ngày sau khi kí hđ
- **Hệ thống đèn:** 40 bộ đèn chiếu sáng
- **Giá thuê:** 1.125.000.000/năm
- **Thông tin thêm:**

Vị trí quảng cáo nằm trên Cao Tốc TPHCM – Trung Lương, là tuyến đường chính kết nối giữa TPHCM – các tỉnh miền Tây và ngược lại. Ngoài ra, tương lai đây sẽ là tuyến đường kết nối với cao tốc Bắc – Nam, là tuyến đường huyết mạch của Quốc Gia. Bảng có diện tích quảng cáo lớn, tầm nhìn rất đẹp, từ khoảng cách gần đến xa.

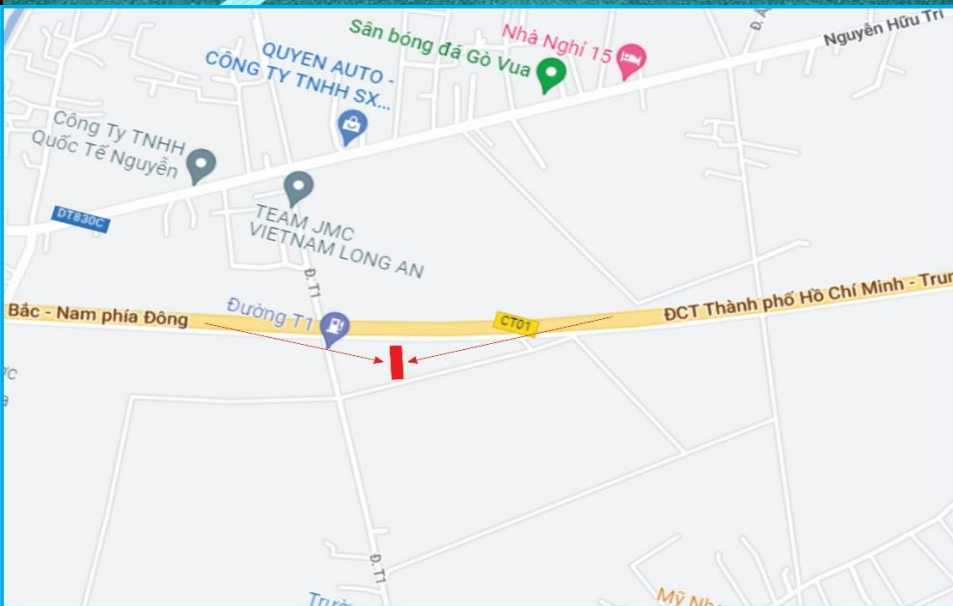


# VỊ TRÍ: SỐ 04. KM 14 + 950 CAO TỐC HCM – TRUNG LƯƠNG, LONG AN

HƯỚNG NHÌN TỪ TPHCM ĐI CÁC TỈNH MIỀN TÂY



HƯỚNG NHÌN TỪ CÁC TỈNH MIỀN TÂY ĐI TPHCM



## Đặc điểm vị trí:

- **Kích thước:** 9 mH x 22 mW x 2 mặt = 396 m<sup>2</sup>
- **Tầm nhìn:** ~ 500m
- **Lưu lượng giao thông:** ~ 200,000 người/ngày
- **Thời gian trồng:** 45 ngày sau khi kí hđ
- **Hệ thống đèn:** 40 bộ đèn chiếu sáng
- **Giá thuê:** 1.125.000.000/năm
- **Thông tin thêm:**

Vị trí quảng cáo nằm trên Cao Tốc TPHCM – Trung Lương, là tuyến đường chính kết nối giữa TPHCM – các tỉnh miền Tây và ngược lại. Ngoài ra, tương lai đây sẽ là tuyến đường kết nối với cao tốc Bắc – Nam, là tuyến đường huyết mạch của Quốc Gia. Bảng có diện tích quảng cáo lớn, tầm nhìn rất đẹp, từ khoảng cách gần đến xa.

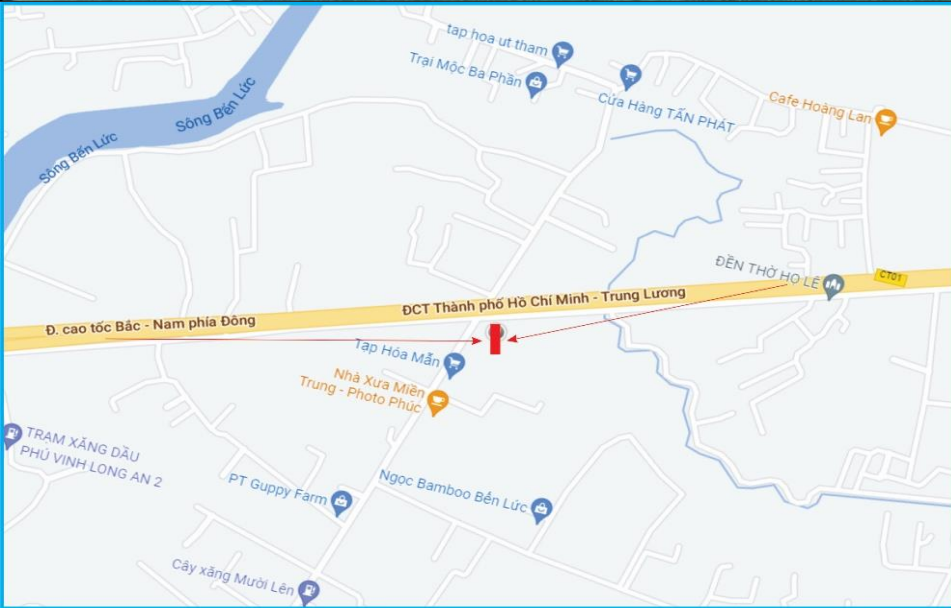


# VỊ TRÍ: SỐ 05. KM 14 + 950 CAO TỐC HCM – TRUNG LƯƠNG, LONG AN

## HƯỚNG NHÌN TỪ TPHCM ĐI CÁC TỈNH MIỀN TÂY



## HƯỚNG NHÌN TỪ CÁC TỈNH MIỀN TÂY ĐI TPHCM



### Đặc điểm vị trí:

- **Kích thước:** 9 mH x 22 mW x 2 mặt = 396 m<sup>2</sup>
- **Tầm nhìn:** ~ 500m
- **Lưu lượng giao thông:** ~ 200,000 người/ngày
- **Thời gian trồng:** 45 ngày sau khi kí hđ
- **Hệ thống đèn:** 40 bộ đèn chiếu sáng
- **Giá thuê:** 1.125.000.000/năm
- **Thông tin thêm:**

Vị trí quảng cáo nằm trên Cao Tốc TPHCM – Trung Lương, là tuyến đường chính kết nối giữa TPHCM – các tỉnh miền Tây và ngược lại. Ngoài ra, tương lai đây sẽ là tuyến đường kết nối với cao tốc Bắc – Nam, là tuyến đường huyết mạch của Quốc Gia. Bảng có diện tích quảng cáo lớn, tầm nhìn rất đẹp, từ khoảng cách gần đến xa.

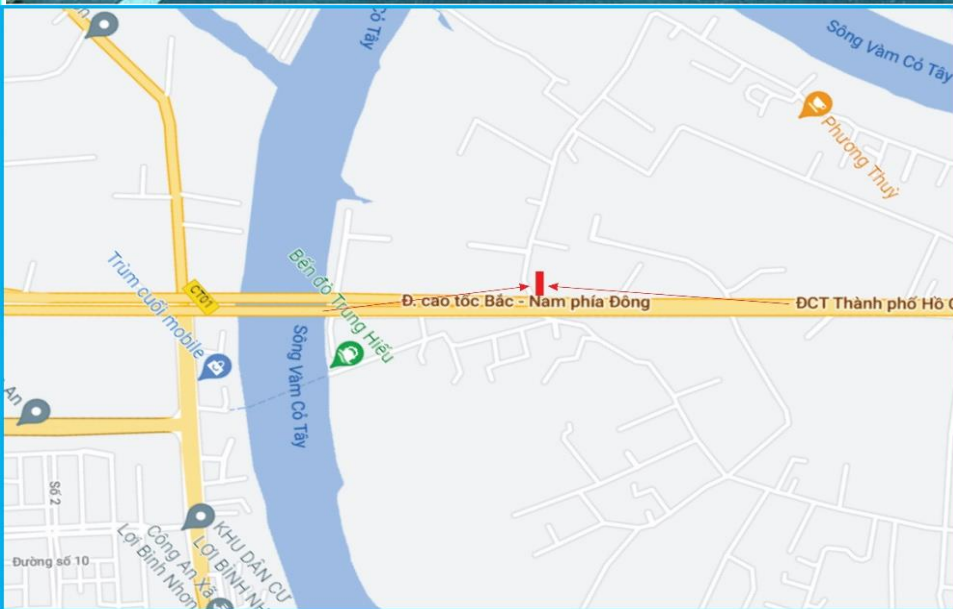


## VỊ TRÍ: SỐ 06. KM 35 + 300 CAO TỐC HCM – TRUNG LƯƠNG, LONG AN

HƯỚNG NHÌN TỪ TPHCM ĐI CÁC TỈNH MIỀN TÂY



HƯỚNG NHÌN TỪ CÁC TỈNH MIỀN TÂY ĐI TPHCM



### Đặc điểm vị trí:

- **Kích thước:** 9 mH x 22 mW x 2 mặt = 396 m<sup>2</sup>
- **Tầm nhìn:** ~ 500m
- **Lưu lượng giao thông:** ~ 200,000 người/ngày
- **Thời gian trồng:** 45 ngày sau khi kí hđ
- **Hệ thống đèn:** 40 bộ đèn chiếu sáng
- **Giá thuê:** 1.125.000.000/năm
- **Thông tin thêm:**

Vị trí quảng cáo nằm trên Cao Tốc TPHCM – Trung Lương, là tuyến đường chính kết nối giữa TPHCM – các tỉnh miền Tây và ngược lại. Ngoài ra, tương lai đây sẽ là tuyến đường kết nối với cao tốc Bắc – Nam, là tuyến đường huyết mạch của Quốc Gia. Bảng có diện tích quảng cáo lớn, tầm nhìn rất đẹp, từ khoảng cách gần đến xa.

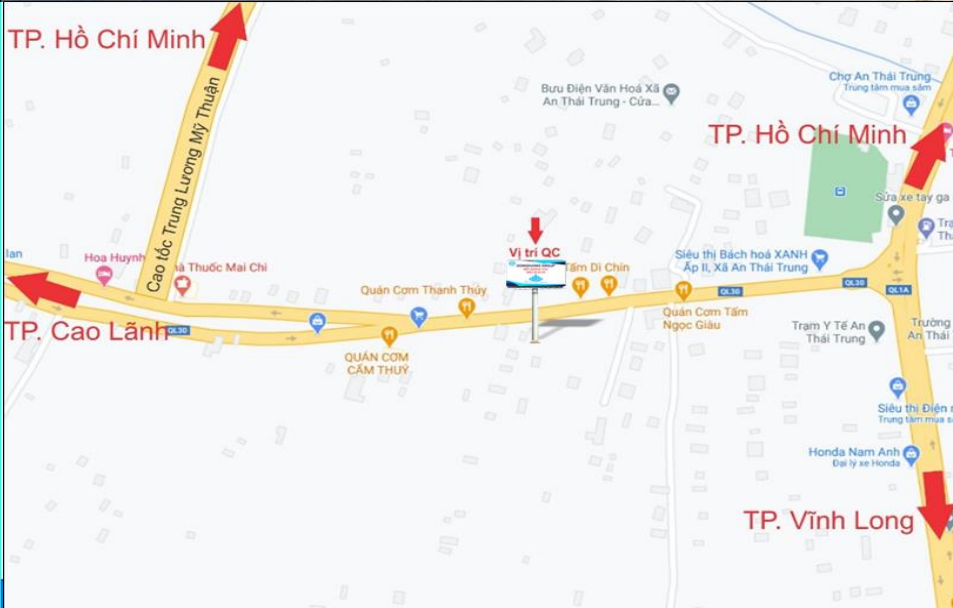


# VỊ TRÍ: SỐ 07. QL 30, CAO TỐC TRUNG LƯƠNG – MỸ THUẬN, TIỀN GIANG (VT SỐ 1)

**HƯỚNG NHÌN TỪ NGÃ BA AN THÁI TRUNG ĐI NÚT GIAO CAO TỐC**



**HƯỚNG NHÌN TỪ NÚT GIAO CAO TỐC ĐI NGÃ BA AN THÁI TRUNG**



**Đặc điểm vị trí:**

- **Kích thước:** 9 mH x 18 mW x 2 mặt = 324 m<sup>2</sup>
- **Tầm nhìn:** ~ 500m
- **Lưu lượng giao thông:** ~ 200,000 người/ngày
- **Thời gian trồng:** 45 ngày sau khi kí kết
- **Hệ thống đèn:** 32 bộ đèn chiếu sáng
- **Giá thuê:** 1.125.000.000/năm
- **Thông tin thêm:**

Đặt trên tuyến QL 30, đường dẫn vào cao tốc Trung Lương – Mỹ Thuận là tuyến đường chính từ các tỉnh miền Tây đi TP. Hồ Chí Minh và các tỉnh ở vùng Đông Nam Bộ, có lưu lượng xe lưu thông đông đúc cả ngày và đêm...





# VỊ TRÍ: SỐ 08. QL 30, CAO TỐC TRUNG LƯƠNG – MỸ THUẬN, TIỀN GIANG (VT SỐ 2)

**HƯỚNG NHÌN TỪ NGÃ BA AN THÁI TRUNG ĐI NÚT GIAO CAO TỐC**



**HƯỚNG NHÌN TỪ NÚT GIAO CAO TỐC ĐI NGÃ BA AN THÁI TRUNG**



**Đặc điểm vị trí:**

- **Kích thước:** 9 mH x 18 mW x 2 mặt = 324 m<sup>2</sup>
- **Tầm nhìn:** ~ 500m
- **Lưu lượng giao thông:** ~ 200,000 người/ngày
- **Thời gian trồng:** 45 ngày sau khi kí hđ
- **Hệ thống đèn:** 32 bộ đèn chiếu sáng
- **Giá thuê:** 1.125.000.000/năm
- **Thông tin thêm:**

Đặt trên tuyến QL30, đường dẫn vào cao tốc Trung Lương – Mỹ Thuận là tuyến đường chính từ các tỉnh miền Tây đi TP. Hồ Chí Minh và các tỉnh ở vùng Đông Nam Bộ, có lưu lượng xe lưu thông đông đúc cả ngày và đêm...



# VỊ TRÍ: SỐ 09. CAO TỐC TRUNG LƯƠNG – MỸ THUẬN, GẦN NÚT GIAO CÁI BÈ, TIỀN GIANG

## HƯỚNG NHÌN TỪ TP. HỒ CHÍ MINH VỀ MIỀN TÂY



### Đặc điểm vị trí:

- **Kích thước:** 9 mH x 18 mW x 2 mặt = 324 m<sup>2</sup>
- **Tầm nhìn:** ~ 500m
- **Lưu lượng giao thông:** ~ 200,000 người/ngày
- **Thời gian trồng:** 45 ngày sau khi kí hđ
- **Hệ thống đèn:** 32 bộ đèn chiếu sáng
- **Giá thuê:** 1.125.000.000/năm
- **Thông tin thêm:**

Đặt trên tuyến QL 30, đường dẫn vào cao tốc Trung Lương – Mỹ Thuận là tuyến đường chính từ các tỉnh miền Tây đi TP. Hồ Chí Minh và các tỉnh ở vùng Đông Nam Bộ, có lưu lượng xe lưu thông đông đúc cả ngày và đêm...



**HƯỚNG NHÌN TỪ TP. HỒ CHÍ MINH VỀ MIỀN TÂY**



**HƯỚNG NHÌN TỪ MIỀN TÂY ĐI TP. HỒ CHÍ MINH**



**TẦM NHÌN XA**



# VỊ TRÍ: SỐ 10. NÚT GIAO CẦU TRÀ LỘT, (GIAO VỚI ĐƯỜNG TỈNH 869), CAO TỐC TRUNG LƯƠNG – MỸ THUẬN, TIỀN GIANG (VỊ TRÍ SỐ 1)



### Đặc điểm vị trí:

- **Kích thước:** 9 mH x 18 mW x 2 mặt = 324 m<sup>2</sup>
- **Tầm nhìn:** ~ 500m
- **Lưu lượng giao thông:** ~ 200,000 người/ngày
- **Thời gian trồng:** 45 ngày sau khi kí hđ
- **Hệ thống đèn:** 32 bộ đèn chiếu sáng
- **Giá thuê:** 1.125.000.000/năm
- **Thông tin thêm:**

Đặt trên tuyến QL 30, đường dẫn vào cao tốc Trung Lương – Mỹ Thuận là tuyến đường chính từ các tỉnh miền Tây đi TP. Hồ Chí Minh và các tỉnh ở vùng Đông Nam Bộ, có lưu lượng xe lưu thông đông đúc cả ngày và đêm...





**HƯỚNG NHÌN TỪ TP. HỒ CHÍ MINH VỀ MIỀN TÂY**



**HƯỚNG NHÌN TỪ MIỀN TÂY ĐI TP. HỒ CHÍ MINH**



**TẦM NHÌN XA**

**VỊ TRÍ: SỐ 11. NÚT GIAO CẦU TRÀ LỘT, (GIAO VỚI ĐƯỜNG TỈNH 869), CAO TỐC TRUNG LƯƠNG – MỸ THUẬN, TIỀN GIANG (VỊ TRÍ SỐ 2)**

### HƯỚNG NHÌN TỪ TP. HỒ CHÍ MINH VỀ MIỀN TÂY



### HƯỚNG NHÌN TỪ MIỀN TÂY ĐI TP. HỒ CHÍ MINH



#### Đặc điểm vị trí:

- **Kích thước:** 10 mH x 20 mW x 2 mặt = 400 m<sup>2</sup>
- **Tầm nhìn:** ~ 800m
- **Lưu lượng giao thông:** ~ 180,000 người/ngày
- **Thời gian trồng:** 45 ngày sau khi kí hđ
- **Hệ thống đèn:** 40 bộ đèn chiếu sáng
- **Giá thuê:** 47,500 USD/năm
- **Thông tin thêm:**

Vị trí quảng cáo nằm tại đường cao tốc Trung Lương – Mỹ Thuận, Tiền Giang, gần Đường Tỉnh 869. Đây là tuyến đường cao tốc mới, và là tuyến đường huyết mạch kết nối TPHCM đi Cần Thơ – Đồng Tháp – Sóc Trăng – Bạc Liêu – Cà Mau – Kiên Giang và ngược lại. Hơn nữa, là tuyến đường kết nối trực tiếp sân bay Long Thành – Miền Tây trong tương lai. Bảng có tầm nhìn từ rất xa, thoáng, đẹp dù khoảng cách xa hay gần.



**HƯỚNG NHÌN TỪ TP. HỒ CHÍ MINH VỀ MIỀN TÂY**



**HƯỚNG NHÌN TỪ MIỀN TÂY ĐI TP. HỒ CHÍ MINH**



**TẦM NHÌN XA**





Thank  
you