



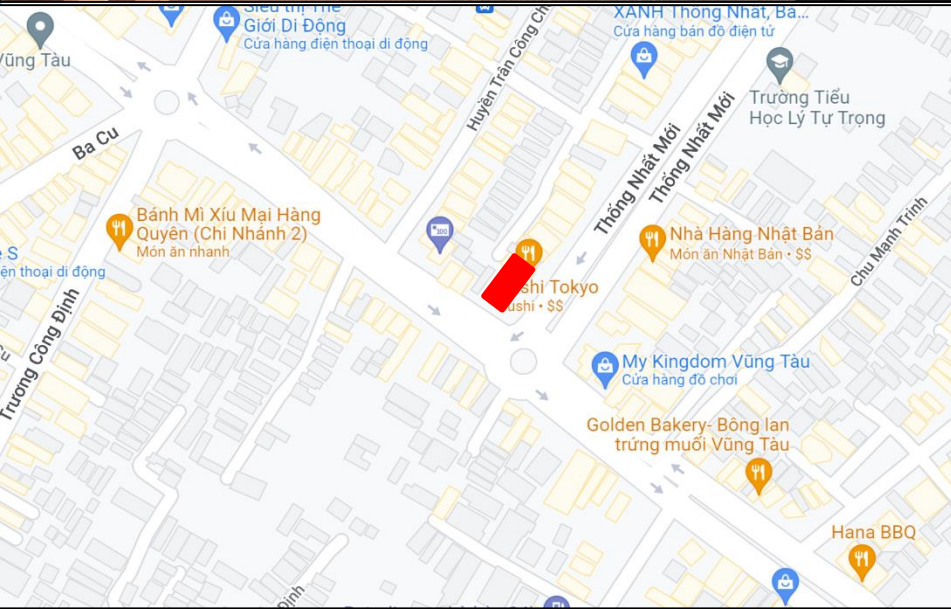
# **BILLBOARD VỮNG TÀU**



# **BILLBOARD VỊ TRÍ 01**



# VỊ TRÍ: VÒNG XOAY NGÃ TƯ 155 LÊ HỒNG PHONG VŨNG TÀ



### Thông số kỹ thuật:

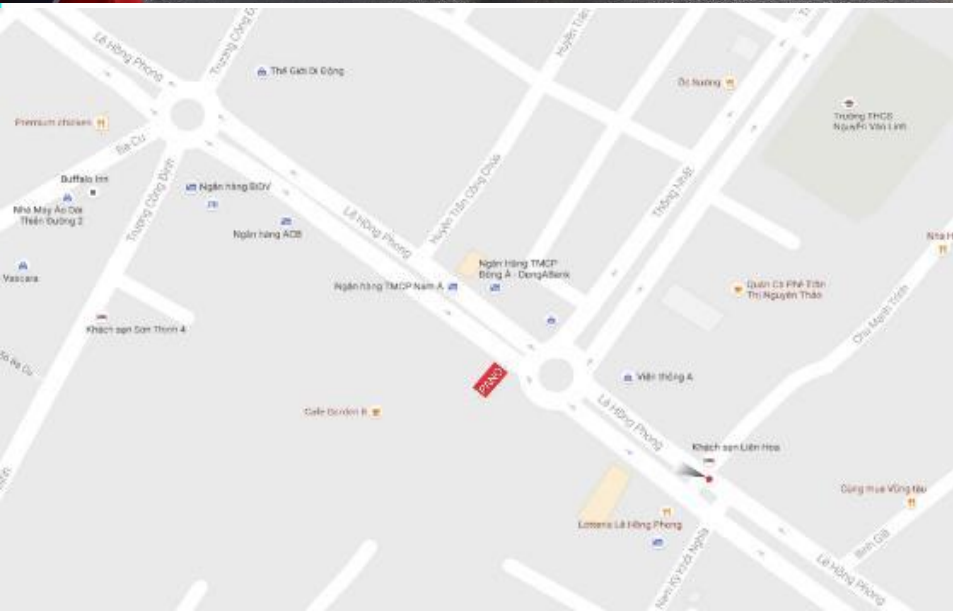
- Địa chỉ: 155 lê Hồng Phong, Tp Vũng Tàu, Bà Rịa, Vũng Tàu
- Kích thước: 8 mH x 16 mW x 1 mặt = 128 m<sup>2</sup>
- Tầm nhìn: ~ 200m
- Lưu lượng giao thông: ~ 150,000 người/ngày
- Thời gian trồng: hiện tại
- Hệ thống đèn: 10 bộ đèn chiếu sáng
- Giá thuê: 31,000 USD/năm
- Thông tin thêm:

Vị trí quảng cáo nằm tại đường Lê Hồng Phong, TP Vũng Tàu, là tuyến đường chính kết nối từ bãi sau ra bãi trước của Vũng Tàu. Bảng có tầm nhìn đẹp, trực diện, luôn tập nập người qua lại dù ngày hay đêm.



# **BILLBOARD VỊ TRÍ 02**

## VỊ TRÍ: VÒNG XOAY NGÃ TƯ 338 LÊ HỒNG PHONG VŨNG TÀU



### Thông số kỹ thuật:

- Địa chỉ: 338 Lê Hồng Phong, ngã tư Lê Hồng Phong – Thống Nhất, Tp Vũng Tàu, Bà Rịa, Vũng Tàu
- Kích thước: 8 mH x 16 mW x 1 mặt = 128 m<sup>2</sup>
- Tầm nhìn: ~ 200m
- Lưu lượng giao thông: ~ 150,000 người/ngày
- Thời gian trồng: hiện tại
- Hệ thống đèn: 10 bộ đèn chiếu sáng
- Giá thuê: 34.500 USD/năm
- Thông tin thêm:

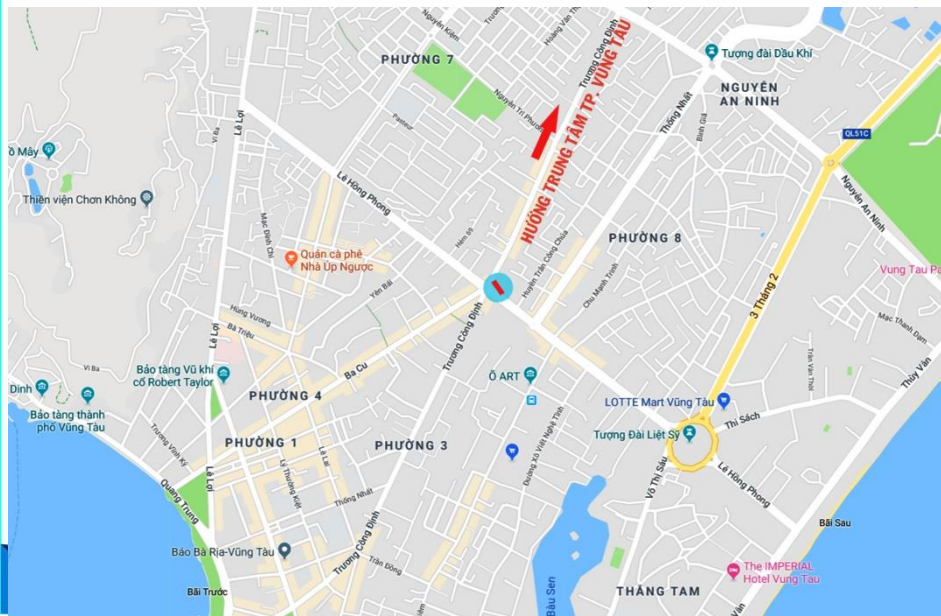
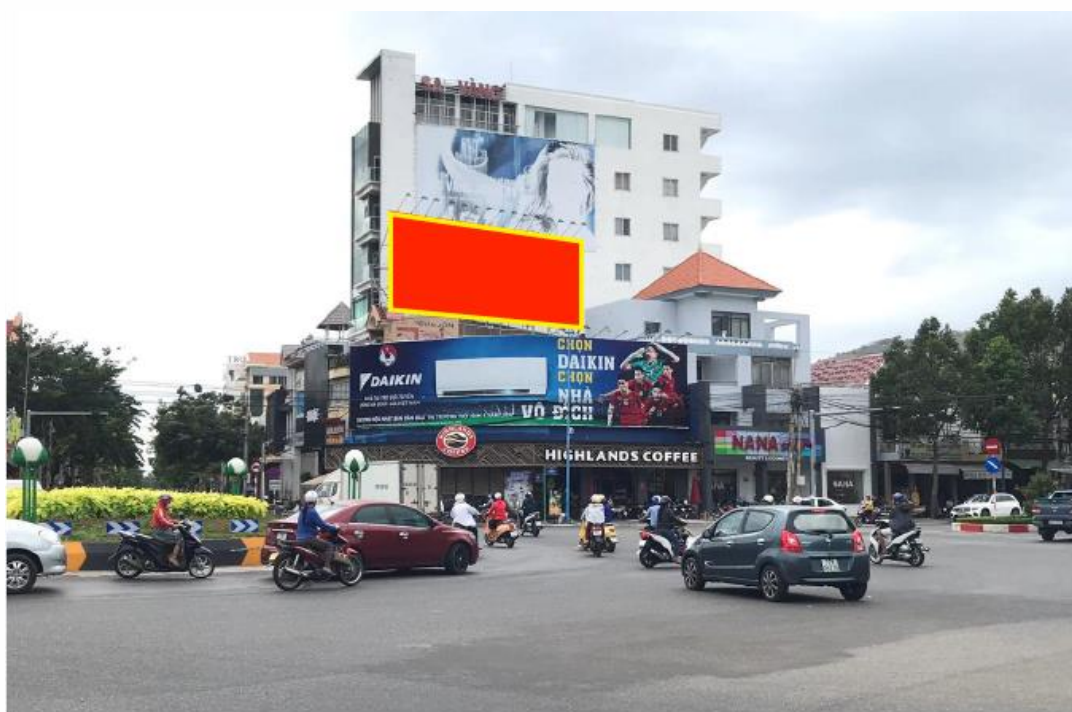
Vị trí quảng cáo nằm tại đường Lê Hồng Phong, TP Vũng Tàu, là tuyến đường chính kết nối từ bãi sau ra bãi trước của Vũng Tàu. Bảng có tầm nhìn đẹp, trực diện, luôn tập nập người qua lại dù ngày hay đêm.



# **BILLBOARD VỊ TRÍ 03**



# VỊ TRÍ: VÒNG XOAY NGÃ TƯ 338 LÊ HỒNG PHONG VŨNG TÀU



### Thông số kỹ thuật:

- Địa chỉ: 259 – 261, Đường ba CU, Tp Vũng Tàu, Bà Rịa, Vũng Tàu
- Kích thước: 7 mH x 14 mW x 1 mặt = 98 m<sup>2</sup>
- Tầm nhìn: ~ 200m
- Lưu lượng giao thông: ~ 150,000 người/ngày
- Thời gian trồng: hiện tại
- Hệ thống đèn: 18 bộ đèn chiếu sáng
- Giá thuê: 32.000 USD/năm
- Thông tin thêm:

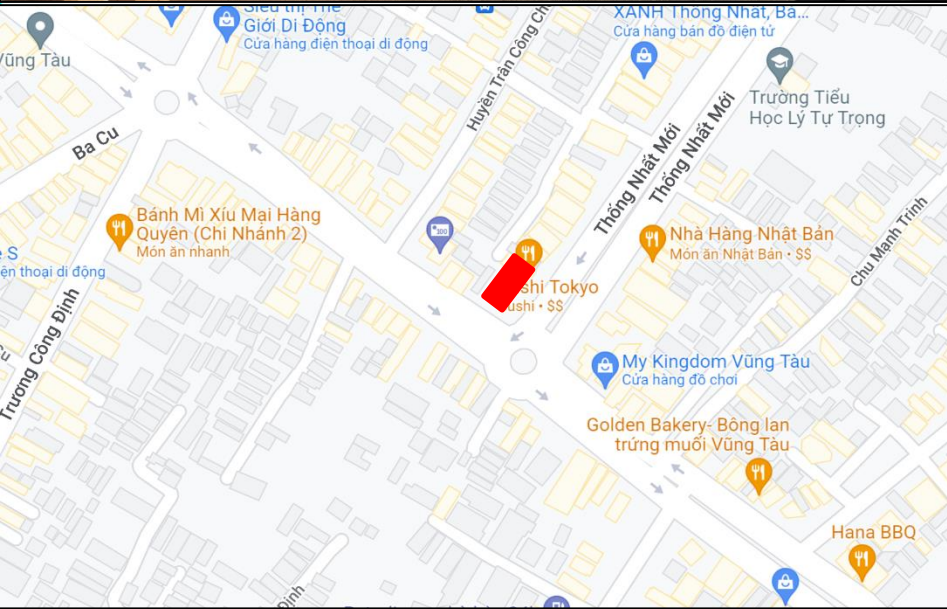


# **BILLBOARD VỮNG TÀU**





# VỊ TRÍ SỐ 01: VÒNG XOAY NGÃ TƯ 155 LÊ HỒNG PHONG VŨNG TÀ

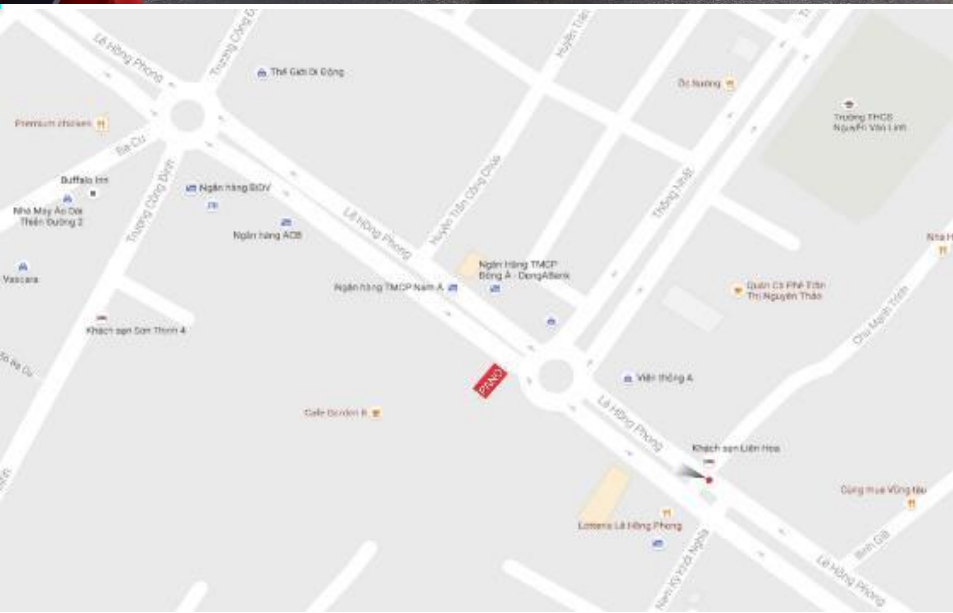


## Thông số kỹ thuật:

- Địa chỉ: 155 lê Hồng Phong, Tp Vũng Tàu, Bà Rịa, Vũng Tàu
- Kích thước: 8 mH x 16 mW x 1 mặt = 128 m<sup>2</sup>
- Tầm nhìn: ~ 200m
- Lưu lượng giao thông: ~ 150,000 người/ngày
- Thời gian trồng: hiện tại
- Hệ thống đèn: 10 bộ đèn chiếu sáng
- Giá thuê: 31,000 USD/năm
- Thông tin thêm:

Vị trí quảng cáo nằm tại đường Lê Hồng Phong, TP Vũng Tàu, là tuyến đường chính kết nối từ bãi sau ra bãi trước của Vũng Tàu. Bảng có tầm nhìn đẹp, trực diện, luôn tập nập người qua lại dù ngày hay đêm.

## VỊ TRÍ SỐ 02: VÒNG XOAY NGÃ TƯ 338 LÊ HỒNG PHONG VŨNG TÀU



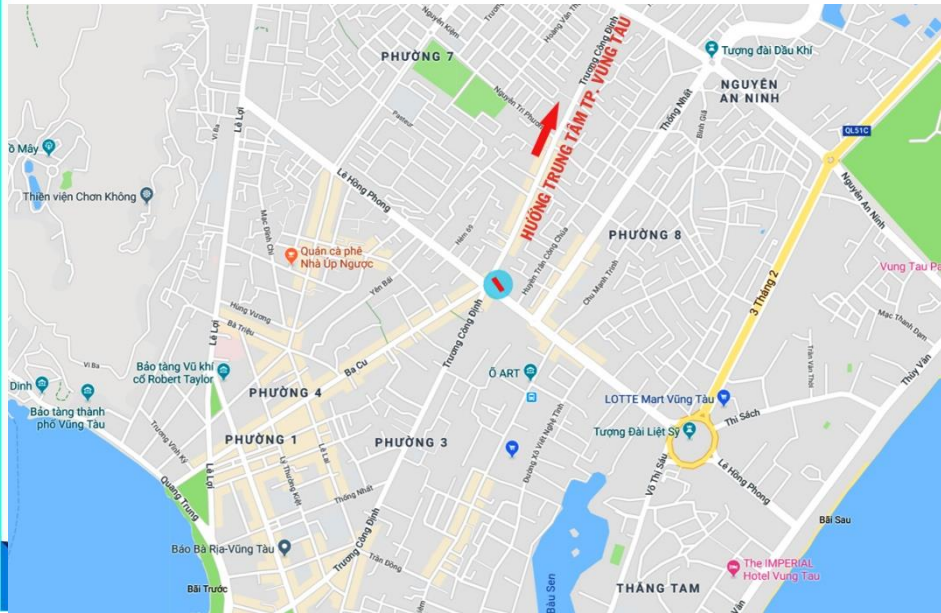
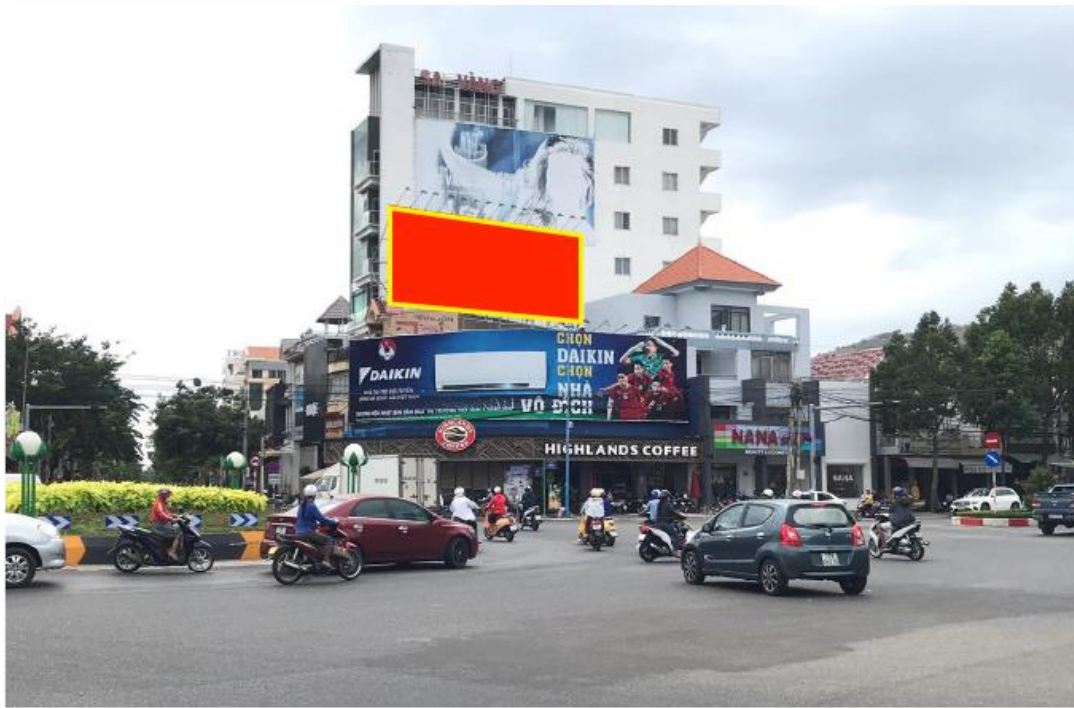
### Thông số kỹ thuật:

- Địa chỉ: 338 Lê Hồng Phong, ngã tư Lê Hồng Phong – Thống Nhất, Tp Vũng Tàu, Bà Rịa, Vũng Tàu
- Kích thước: 8 mH x 16 mW x 1 mặt = 128 m<sup>2</sup>
- Tầm nhìn: ~ 200m
- Lưu lượng giao thông: ~ 150,000 người/ngày
- Thời gian trồng: hiện tại
- Hệ thống đèn: 10 bộ đèn chiếu sáng
- Giá thuê: 34.500 USD/năm
- Thông tin thêm:

Vị trí quảng cáo nằm tại đường Lê Hồng Phong, TP Vũng Tàu, là tuyến đường chính kết nối từ bãi sau ra bãi trước của Vũng Tàu. Bảng có tầm nhìn đẹp, trực diện, luôn tập nập người qua lại dù ngày hay đêm.



# VỊ TRÍ SỐ 03: VÒNG XOAY NGÃ TƯ 338 LÊ HỒNG PHONG VŨNG TÀU



### Thông số kỹ thuật:

- Địa chỉ: 259 – 261, Đường ba CU, Tp Vũng Tàu, Bà Rịa, Vũng Tàu
- Kích thước: 7 mH x 14 mW x 1 mặt = 98 m<sup>2</sup>
- Tầm nhìn: ~ 200m
- Lưu lượng giao thông: ~ 150,000 người/ngày
- Thời gian trồng: hiện tại
- Hệ thống đèn: 18 bộ đèn chiếu sáng
- Giá thuê: 32.000 USD/năm
- Thông tin thêm:



# •VỊ TRÍ: SỐ 27. QL51 – VỊ TRÍ 1726 VÕ NGUYỄN GIÁP, VŨNG TÀU



### Đặc điểm:

- Hình thức: Bảng 01 trụ đúc tròn
- Kích thước: 10m(H) x 20m(W) x 02 mặt
- Đèn: 32 bộ Led 100w, chiếu sáng 4h/đêm (18h00-22h00)
- Tầm nhìn tốt từ xa đến gần
- Lộ trình: Vũng Tàu – Đồng Nai, TP. HCM
- Phương án thực hiện: In căng bạt Hiflex, 720 dpi
- Thời gian quảng cáo: Theo nhu cầu
- Giá tiền: 670.000.000 VNĐ/12 tháng



*Thank  
you*