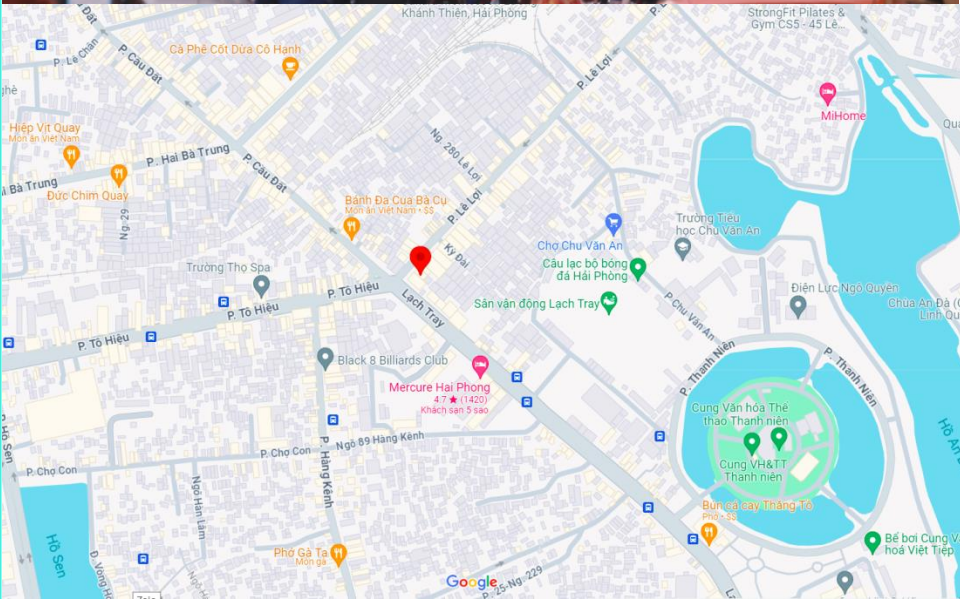




HẢI PHÒNG

SỐ 441 LÊ LỢI – NGÔ QUYỀN – HẢI PHÒNG



Đặc điểm vị trí:

- Hướng nhìn từ Tô Hiệu – Lê Lợi.
- Nằm tại ngã tư Lê Lợi – Tô Hiệu – Lạch Tray – Cầu Đất, gần sân vận động Lạch Tray, Cung văn hóa thể thao Thanh Niên.....

Thông số kỹ thuật:

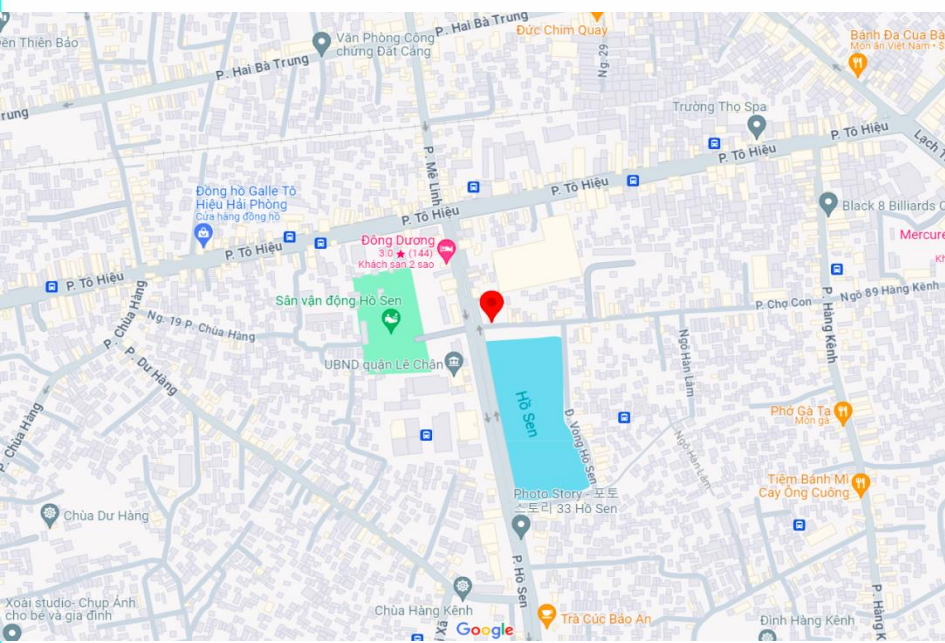
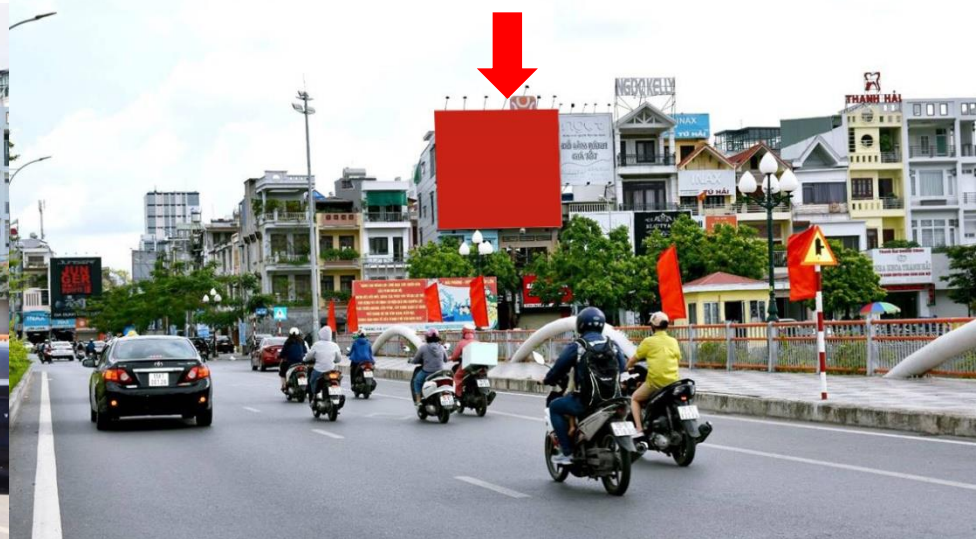
- Kích thước: 15m(ngang) x 7m(cao) x 1 mặt
- Hình thức: Pano ốp tường, căng bạt Hiflex
- Hệ thống chiếu sáng: 16 bộ pha led 100w chiếu sang 4h/ đêm
- Tầm nhìn: 1.000m
- Mật độ giao thông: 150.000 người/ngày
- Hiện trạng: Trống, phép (ngang 15m x 5m cao)

Chi phí quảng cáo:

7000.000.000đ/12 tháng/chưa bao gồm VAT

Đơn giá trên đã bao gồm phí lắp đặt hoàn thiện, bảo hành và bảo dưỡng.

SỐ 104 – 106 PHỐ CHỢ CON – TRẠI CAU – LÊ CHÂN – HẢI PHÒNG



Đặc điểm vị trí:

- Hướng nhìn từ hồ Sen đi Tô Hiệu, Mê Linh
- Nằm tại ngã tư Tô Hiệu, Hồ Sen ,Mê Linh. Gần Bệnh Viện Đa Khoa Quận Lê Chân, Ủy Ban ND Quận Lê Chân, sân vận động Hồ Sen... Vietinbank.....

Thông số kỹ thuật:

- Kích thước: 8.7m(ngang) x 8.2m(cao) x 1 mặt
- Hình thức: Pano ốp tường, căng bạt Hiflex
- Hệ thống chiếu sáng: 12 bộ pha led 100w chiếu sang 4h/ đêm
- Tầm nhìn: 500m
- Mật độ giao thông: 150.000 người/ngày
- Hiện trạng: Trống, phép (ngang 8.7m x 5m cao)

Chi phí quảng cáo:

660.000.000đ/12 tháng/chưa bao gồm VAT

Đơn giá trên đã bao gồm phí lắp đặt hoàn thiện, bảo hành và bảo dưỡng.



Hướng nhìn: Tôn Đức Thắng – Hùng Vương



Hướng nhìn: Hải Phòng – Hà Nội (Hồng Bàng QL5 Cũ)



VỊ TRÍ PANO

Đặc điểm vị trí:

- Vị trí tại ngã tư Tôn Đức Thắng – Hồng Bàng. Đây là hai tuyến trung tâm và quan trọng nhất TP kết nối các quận trung tâm Thành phố với QL5A đi Hà Nội; với Cầu Bính đi Khu đô thị Hành chính mới và Hải Dương, Quảng Ninh; kết nối đi Sân bay, Cảng biển và Cao tốc 5B. Ngoài ra vị trí Pano gần KĐT Vinhomes Imperia Đẳng cấp, rộng lớn và sầm uất.....

Thông số kỹ thuật:

- Kích thước: 14m(ngang) x 7m(cao) x 2 mặt
- Hình thức: Pano ốp tường, căng bạt Hiflex
- Hệ thống chiếu sáng: 28 bộ pha led 100w chiếu sang 4h/ đêm
- Tầm nhìn: 500m
- Mật độ giao thông: 150.000 người/ngày
- Hiện trạng: Trống, Full phép

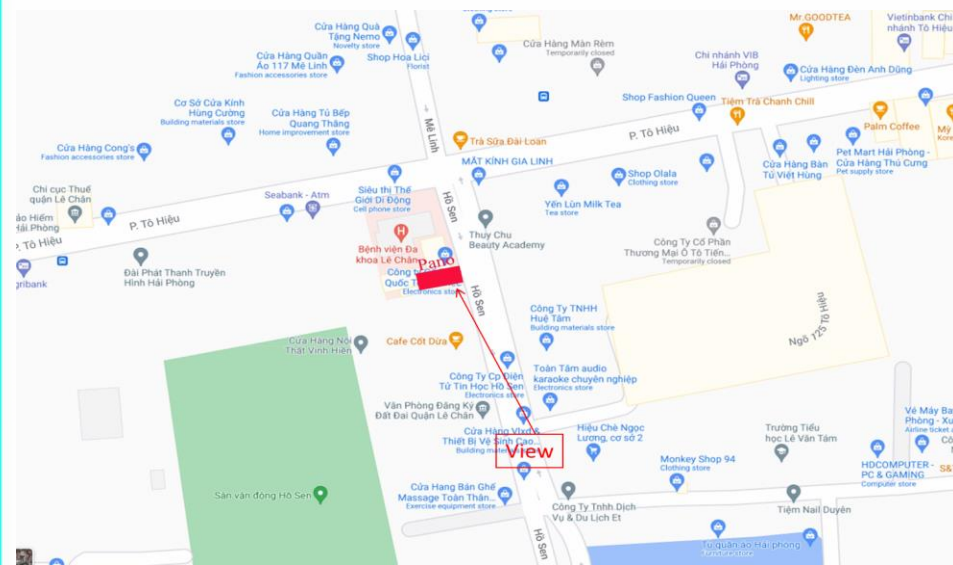
Chi phí quảng cáo:

1.280.000.000đ/12 tháng/chưa bao gồm VAT
Đơn giá trên đã bao gồm phí lắp đặt hoàn thiện, bảo hành và bảo dưỡng.



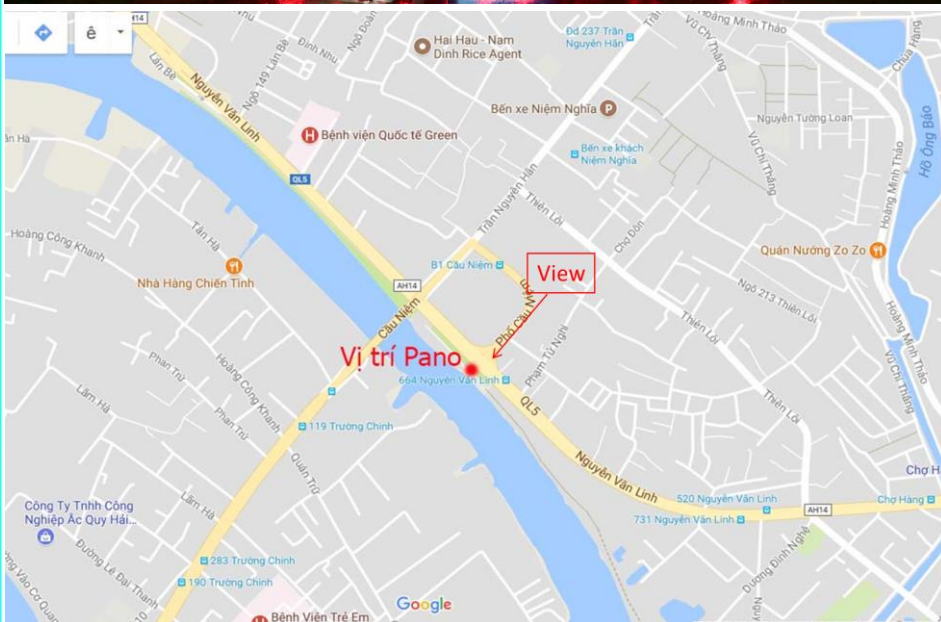
HẢI PHÒNG

4 HỒ SEN – QUẬN LÊ CHÂN – TP HẢI PHÒNG

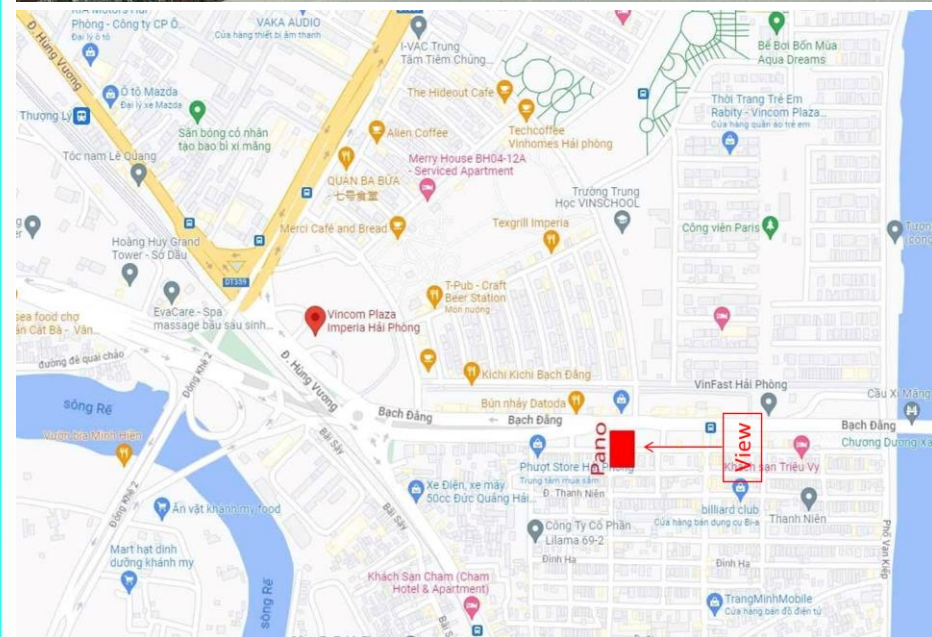


- Location : Vị trí nằm gần nút giao thông Hồ Sen – Mê Linh – Tô Hiệu, trục đường trung tâm của Thành phố Hải Phòng. Trục đường với lưu lượng tham gia giao thông đông đúc. Vị trí có tầm nhìn rất tốt, đứng độc lập, mật độ dân cư tập nập, lưu lượng tham gia giao thông đông đúc
- Dimension : 20m(W) x 10m(H) = 200m²
- Material : Hilfex
- Quantity : 01 Location
- Lighting : 12 units
- Lighting time: 4 hours/day
- Rental fee : **805.000.000vnd/12 tháng (chưa VAT)**
- Remark : Including rental space, display material, lighting power, maintenance fee.
- Available : **now**

QL 5 NGUYỄN VĂN LINH – CẦU NIỆM



- Location : Nằm tại ba Nguyễn Văn Linh – Cầu Niệm, trục đường chính của TP Hải Phòng.
Đây là trục chính của trung tâm Thành phố Hải Phòng luôn tấp nập, nhiều cơ quan, cửa hàng lớn, dân cư đông. Bảng nằm ngay đèn giao thông, tầm nhìn gần, độc lập.
- Dimension : 10m(W) x 6m(H) = 60m²
- Material : Hilfex
- Quantity : 01 Location
- Lighting : 10 units
- Lighting time: 4 hours/day
- Rental fee : **700.000.000vnd/12 tháng/chưa VAT**
- Remark : Including rental space, display material, lighting power, maintenance fee.
- Available : **now**



- Location : Vị trí nằm trên đường Bạch Đằng, gần cầu Xi Măng, quận Hồng Bàng, TTTP Hải Phòng, vị trí độc lập, có tầm nhìn rất tốt, nơi tập trung rất đông các phương tiện tham gia giao thông... Vị trí ngay gần Vincom Plaza Imperial, cửa ngõ Thành Phố, gần các TTTM, TT điện máy, trường học, siêu thị...
- Dimension : 16m(W) x 7m(H) = 112m²
- Material : Hilfex
- Quantity : 01 Location
- Lighting : 14 units
- Lighting time: 4 hours/day
- Rental fee : **735.000.000vnd/12 tháng(chưa VAT)**
- Remark : Including rental space, display material, lighting power, maintenance fee.
- Available : **Now**

77 NGÔ GIA TỰ, TP. HẢI PHÒNG



- Location : Vị trí nằm ngay chân cầu Rào 1, hướng đường đi vào Trung tâm Thành phố Hải Phòng. Trục đường tập trung đông phương tiện giao thông, mật độ dân cư tập nập. Vị trí đứng độc lập, tầm nhìn rất đẹp...
- Dimension : 15m(W) x 6.2m(H) = 93m2
- Material : Hilfex
- Quantity : 01 Location
- Lighting : 10 units
- Lighting time: 4 hours/day
- Rental fee : **735.000.000 vnd/12 tháng (chưa VAT)**
- Remark : Including rental space, display material, lighting power, maintenance fee.
- Available : **Now**



Thank
you