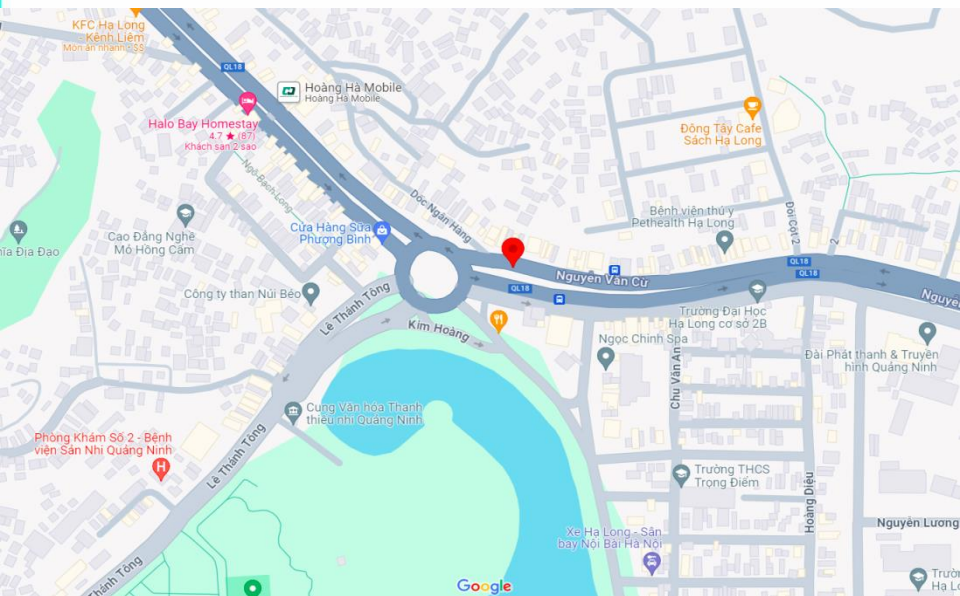




QUẢNG NINH

SỐ 17 NGUYỄN VĂN CỪ - HỒNG HẢI - TP HẠ LONG



Đặc điểm vị trí:

- Hướng nhìn từ Lê Thánh Tông đi Nguyễn Văn Cừ
- Nằm tại vòng xoay giao thông, gần Điện lực TP Hạ Long, Kho bạc nhà nước TP Hạ Long ...

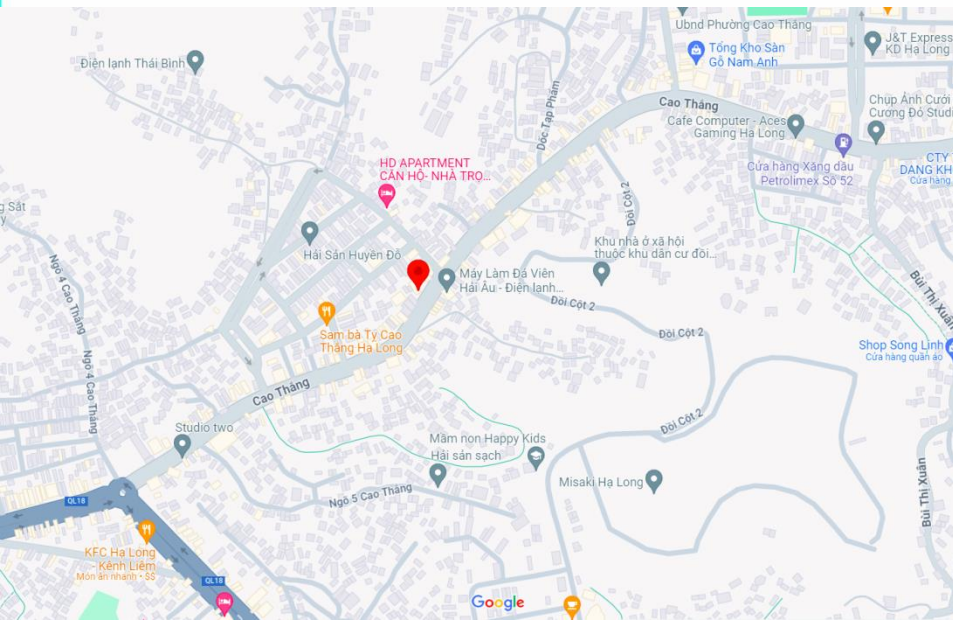
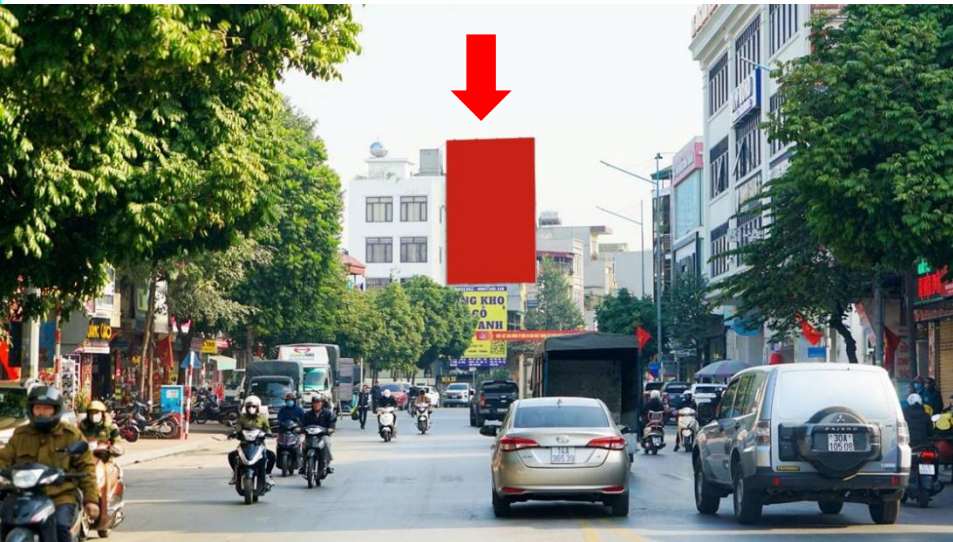
Thông số kỹ thuật:

- Kích thước: 7.6m(ngang) x 11m(cao) x 1 mặt
- Hình thức: Pano ốp tường, căng bạt Hiflex
- Hệ thống chiếu sáng: 10 bộ pha led 100w chiếu sang 4h/ đêm
- Tầm nhìn: 1.000m
- Mật độ giao thông: 150.000 người/ngày
- Hiện trạng: Trống, phép (ngang 7.6m x 5m cao)

Chi phí quảng cáo:

900.000.000đ/12 tháng/chưa bao gồm VAT
Đơn giá trên đã bao gồm phí lắp đặt hoàn thiện, bảo hành và bảo dưỡng.

SỐ 345 CAO THẮNG – TP HẠ LONG – QUẢNG NINH



Đặc điểm vị trí:

- Hướng nhìn từ ngã 3 cứu hỏa đi Hà Lâm
- Nằm trên trục đường chính nối từ Ngã ba Cứu Hỏa đi Hà Lâm , gần Thẻ giới di động, FPT Shop ...
- Vietinbank.....

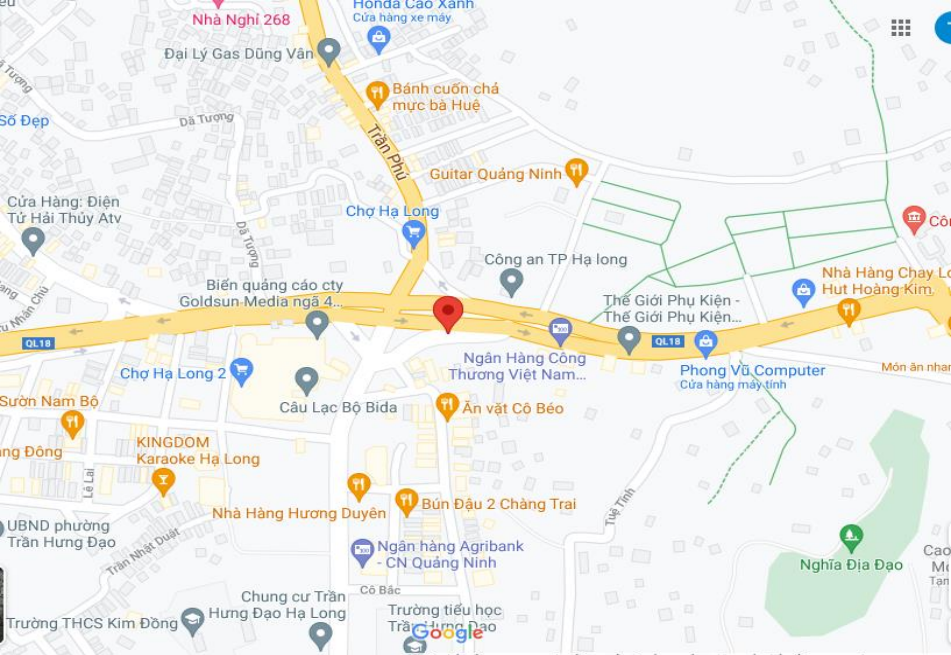
Thông số kỹ thuật:

- Kích thước: 7.5m(ngang) x 12m(cao) x 1 mặt
- Hình thức: Pano ốp tường, căng bạt Hiflex
- Hệ thống chiếu sáng: 10 bộ pha led 100w chiếu sang 4h/ đêm
- Tầm nhìn: 700m
- Mật độ giao thông: 150.000 người/ngày
- Hiện trạng: Trống, phép (ngang 7.5m x 5m cao)

Chi phí quảng cáo: 800.000.000đ/12 tháng/chưa bao gồm VAT

Đơn giá trên đã bao gồm phí lắp đặt hoàn thiện, bảo hành và bảo dưỡng.

TỔ 14 CAO THẮNG – GIỀNG ĐÁY – QUẢNG NINH



Đặc điểm vị trí:

- Nằm gần trên trục đường chính Trần Hưng Đạo, xung quang dân cư đông đúc, nằm gần chợ Hạ Long II, gần ngân hàng,

Thông số kỹ thuật:

- Kích thước: 12m(ngang) x 6m(cao) x 1 mặt
 - Hình thức: Pano ốp tường, căng bạt Hiflex
 - Hệ thống chiếu sáng: 14 bộ pha led 100w chiếu sang 4h/ đêm
 - Tầm nhìn: 700m
 - Mật độ giao thông: 150.000 người/ngày
 - Hiện trạng: Trống, phép (ngang 12m x 5m cao)
- Chi phí quảng cáo:** 400.000.000đ/12 tháng/chưa bao gồm VAT
Đơn giá trên đã bao gồm phí lắp đặt hoàn thiện, bảo hành và bảo dưỡng.

68 CAO THẮNG – TP HẠ LONG – QUẢNG NINH



Đặc điểm vị trí:

- Nằm trên bụng cong đường Cao Thắng, trung tâm TP Hạ Long, Quảng Ninh.
- Vị trí nằm trên trục đường huyết mạch (QL18) hướng từ Vòng xoay Kênh Liêm đi Vòng xoay Loong Toòng.
- Pano tại khu vực sang trọng, giao thông luôn đông đúc.

Thông số kỹ thuật:

- Kích thước: 14.4m(ngang) x 9m(cao) x 1m (sâu)
 - Hình thức: Pano ốp tường, căng bạt Hiflex
 - Hệ thống chiếu sáng: 12 bộ pha led 100w chiếu sang 4h/ đêm
 - Tầm nhìn: 700m
 - Mật độ giao thông: 150.000 người/ngày
 - Hiện trạng: Trống, phép (ngang 14.4m x 5m cao)
- Chi phí quảng cáo:** 720.000.000đ/12 tháng/chưa bao gồm VAT
- Đơn giá trên đã bao gồm phí lắp đặt hoàn thiện, bảo hành và bảo dưỡng.



Thank
you