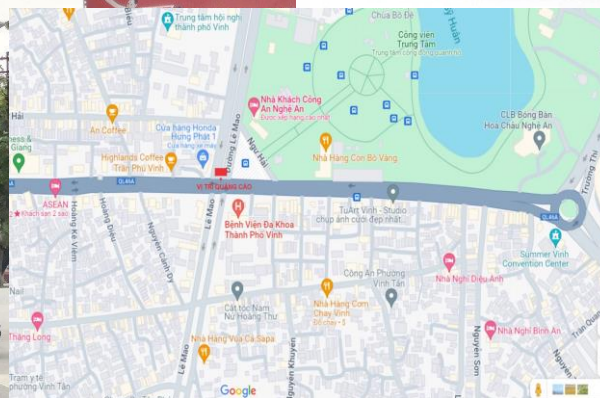




# BILLBOARD TỈNH NGHỆ AN

## VỊ TRÍ SỐ 01, LÊ MAO – TRẦN TRÚ, TP VINH, TỈNH NGHỆ AN



### **Đặc điểm vị trí:**

Dài phân cách Đường Lê Mao (Ngã tư đường Lê Mao và đường Trần Phú, Tp Vinh, tỉnh Nghệ An)

### **Thông số kỹ thuật:**

- Kích thước: 10m(ngang) x 5m(cao) x 1 mặt
- Hình thức: trụ độc lập, căng bạt Hiflex
- Tầm nhìn: 1.000m
- Mật độ giao thông: 150.000 người/ngày
- Hiện trạng: Trống, Full phép
- Đèn chiếu sáng: 10 bộ đèn pha led 100w

### **Chi phí quảng cáo:**

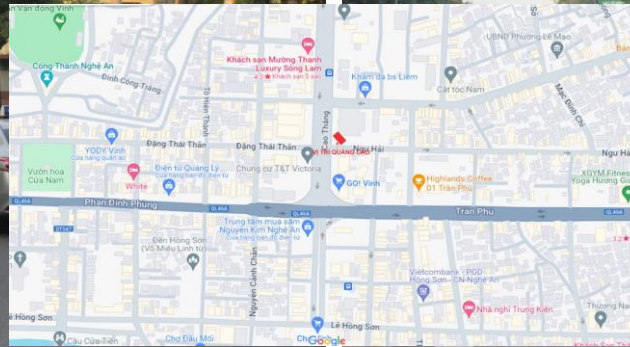
550.000.000đ/12 tháng/chưa bao gồm

VAT

Đơn giá trên đã bao gồm phí lắp đặt hoàn thiện, bảo hành và bảo dưỡng.



# VỊ TRÍ SỐ 02, GÓC NGÃ TƯ NGƯ HẢI – QUANG TRUNG, TP VINH, TỈNH NGHỆ AN



**Đặc điểm vị trí:**

Góc ngã tư Đường Ngư Hải – Quang Trung, Tp Vinh, tỉnh Nghệ An

**Thông số kỹ thuật:**

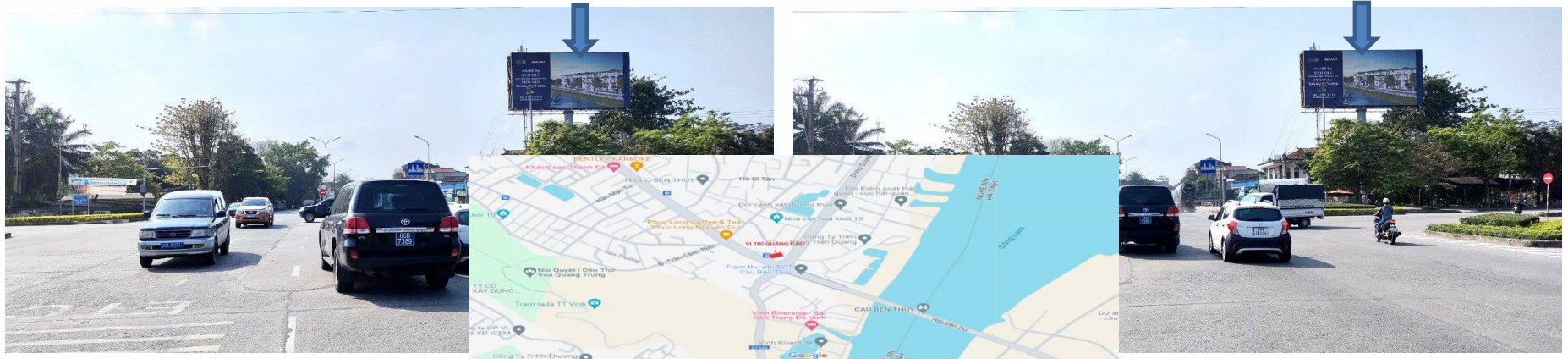
- Kích thước: 8m(ngang) x 5m(cao) x 1 mặt
- Hình thức: trụ độc lập, căng bạt Hiflex
- Tầm nhìn: 1.000m
- Mật độ giao thông: 150.000 người/ngày
- Hiện trạng: Trống, Full phép
- Đèn chiếu sáng: 9 bộ đèn pha led 100w

**Chi phí quảng cáo:**

550.000.000đ/12 tháng/chưa bao gồm VAT

Đơn giá trên đã bao gồm phí lắp đặt hoàn thiện, bảo hành và bảo dưỡng.

## VỊ TRÍ SỐ 03, GÓC NGÃ TƯ NGUYỄN DU – DŨNG QUYẾT, TP VINH, TỈNH NGHỆ AN



**Đặc điểm vị trí:**

Góc ngã tư Đường Nguyễn Du – Đường Dũng Quyết, Tp Vinh, tỉnh Nghệ An

**Thông số kỹ thuật:**

- Kích thước: 15m(ngang) x 7m(cao) x 2 mặt
- Hình thức: trụ độc lập, căng bạt Hiflex
- Đèn chiếu sáng: 18 bộ đèn pha led 100w
- Hiện trạng: Trống, Full phép

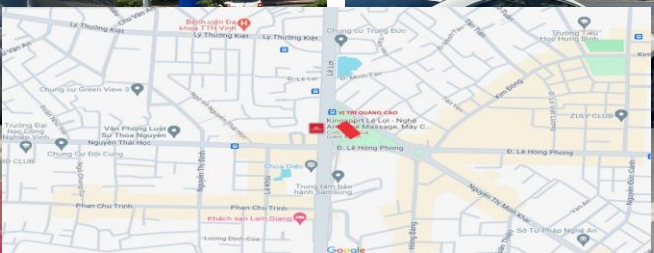
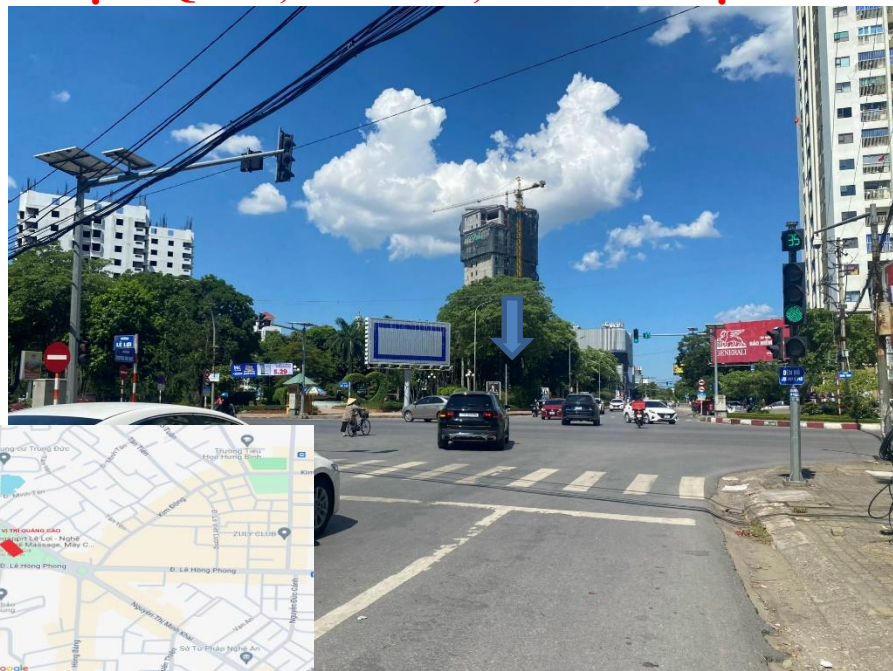
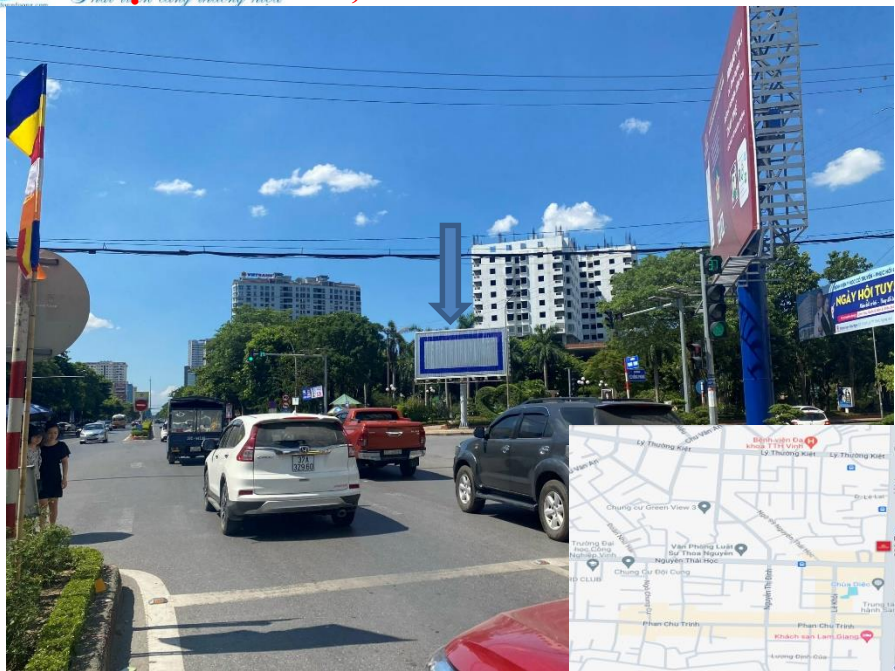
**Chi phí quảng cáo:**

750.000.000đ/12 tháng/chưa bao gồm VAT

Đơn giá trên đã bao gồm phí lắp đặt hoàn thiện, bảo hành và bảo dưỡng.



# VỊ TRÍ SỐ 04, GÓC LÊ HỒNG PHONG – LÊ LỢI - QL1A, TP VINH, TỈNH NGHỆ AN

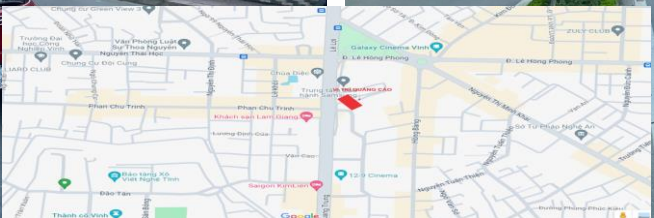
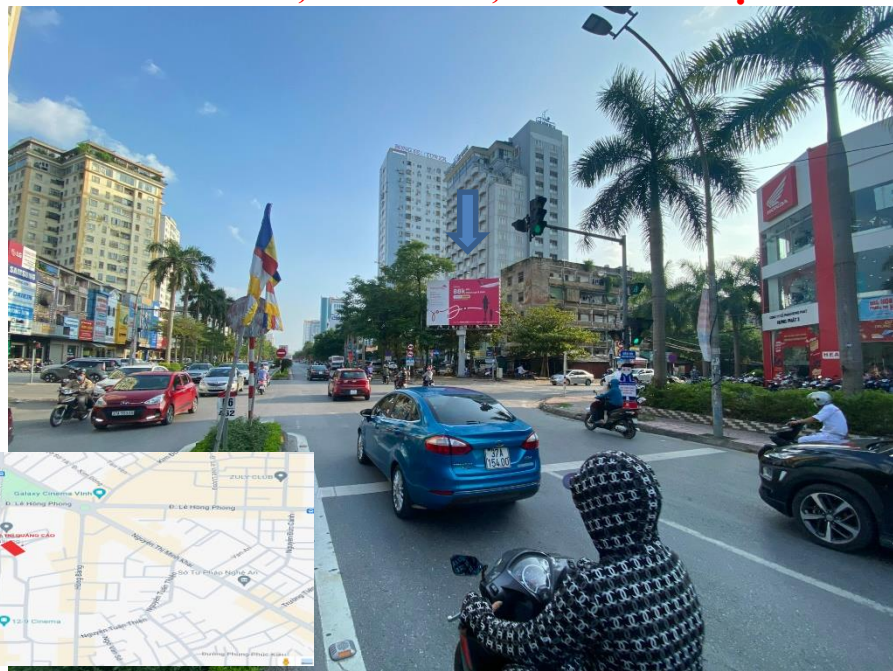
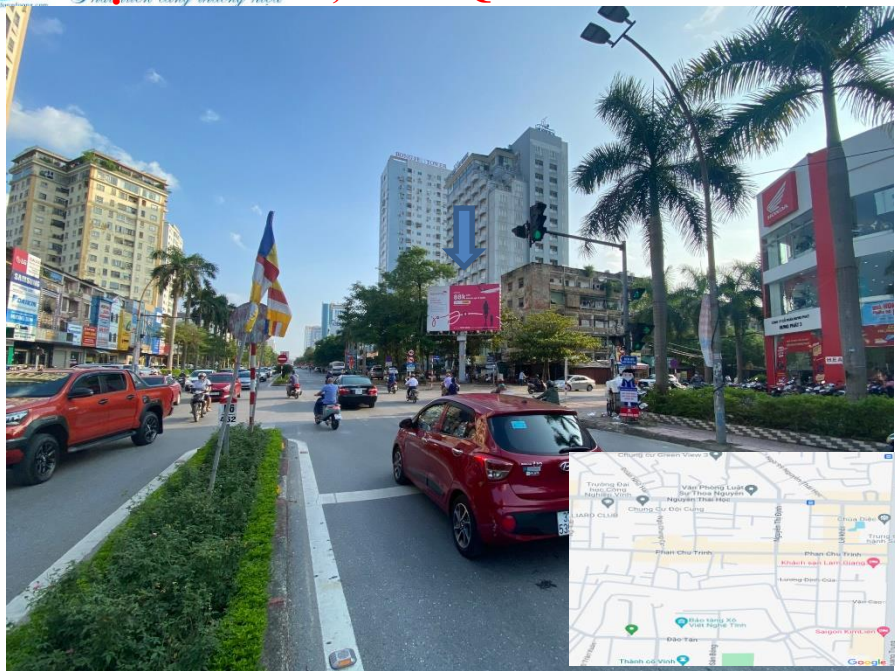


**Đặc điểm vị trí:**  
 Góc Lê Hồng Phong, Lê Lợi, QL1A, Tp Vinh, tỉnh Nghệ An

**Thông số kỹ thuật:**

- Kích thước: 10m(ngang) x 5m(cao) x 1 mặt
- Hình thức: trụ độc lập, căng bạt Hiflex
- Tầm nhìn: 1.000m
- Mật độ giao thông: 150.000 người/ngày
- Hiện trạng: Trống
- Đèn chiếu sáng: 8 bộ đèn pha led 100w
- Hiện trạng: Trống, Full phép

**Chi phí quảng cáo:** 550.000.000đ/12 tháng/chưa bao gồm VAT  
 Đơn giá trên đã bao gồm phí lắp đặt hoàn thiện, bảo hành và bảo dưỡng.



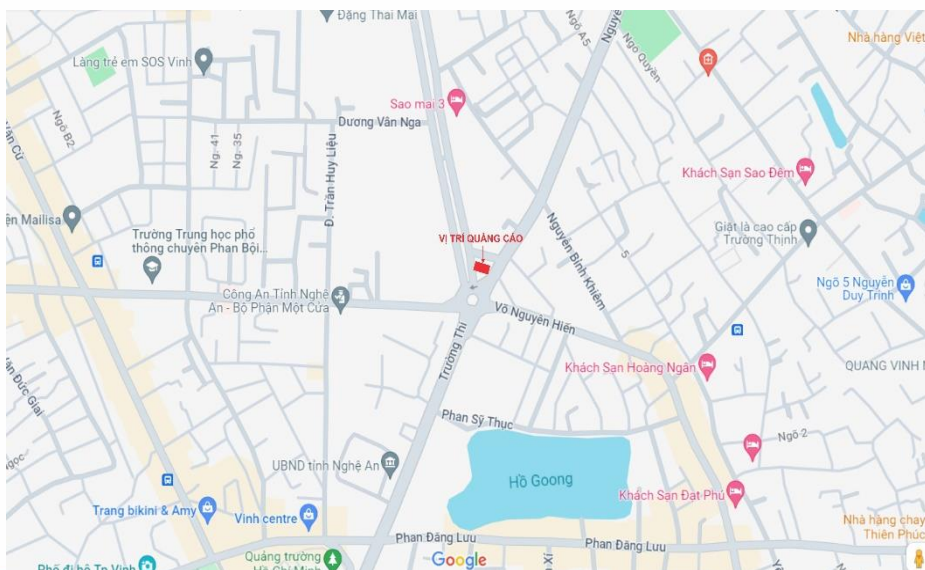
**Đặc điểm vị trí:**  
 Góc Quang Trung, Phan Chu Trinh, Tp Vinh, tỉnh Nghệ An

**Thông số kỹ thuật:**

- Kích thước: 8m(ngang) x 5m(cao) x 1 mặt
- Hình thức: trụ độc lập, căng bạt Hiflex
- Tầm nhìn: 1.000m
- Mật độ giao thông: 150.000 người/ngày
- Hiện trạng: Trống
- Đèn chiếu sáng: 8 bộ đèn pha led 100w
- Hiện trạng: Trống, Full phép

**Chi phí quảng cáo:** 550.000.000đ/12 tháng/chưa bao gồm VAT  
 Đơn giá trên đã bao gồm phí lắp đặt hoàn thiện, bảo hành và bảo dưỡng.

# VỊ TRÍ SỐ 06, GÓC NGÃ NĂM ĐỒNG HỒ ĐẠI LỘ LÊ NIN, TP VINH, TỈNH NGHỆ AN



**Đặc điểm vị trí:**  
Góc Quang Trung, Phan Chu Trinh, Tp Vinh, tỉnh Nghệ An

**Thông số kỹ thuật:**

- Kích thước: 8m(ngang) x 5m(cao) x 2 mặt
- Hình thức: trụ độc lập, căng bạt Hiflex
- Tâm nhìn: 1.000m
- Mật độ giao thông: 150.000 người/ngày
- Hiện trạng: Trống
- Đèn chiếu sáng: 8 bộ đèn pha led 100w
- Hiện trạng: Trống, Full phép

**Chi phí quảng cáo:** 550.000.000đ/12 tháng/chưa bao gồm VAT

Đơn giá trên đã bao gồm phí lắp đặt hoàn thiện, bảo hành và bảo dưỡng.

# PANO CÔNG VIÊN VINH – ĐỐI DIỆN KHÁCH SẠN PHƯƠNG ĐÔNG – TP. VINH



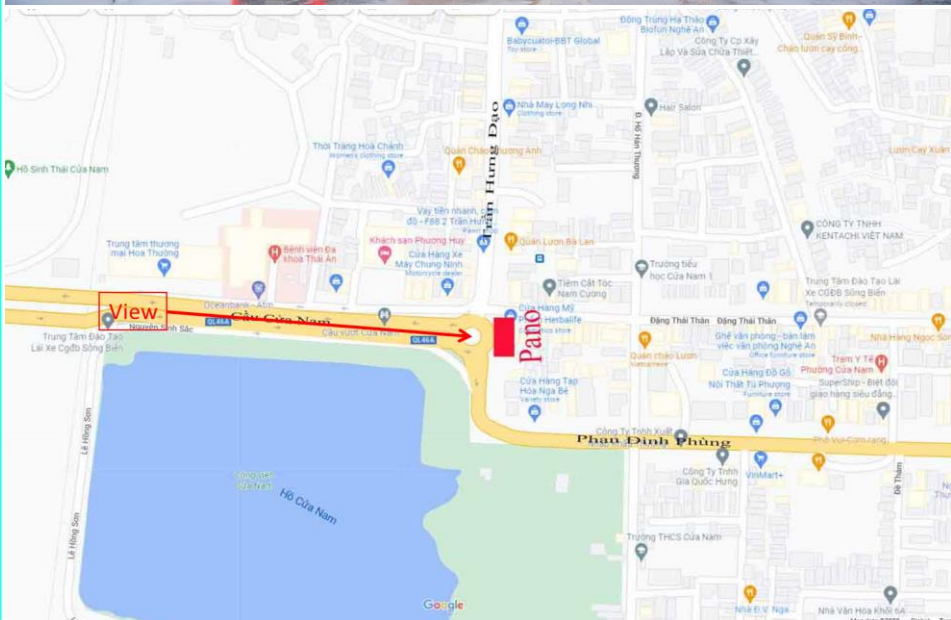
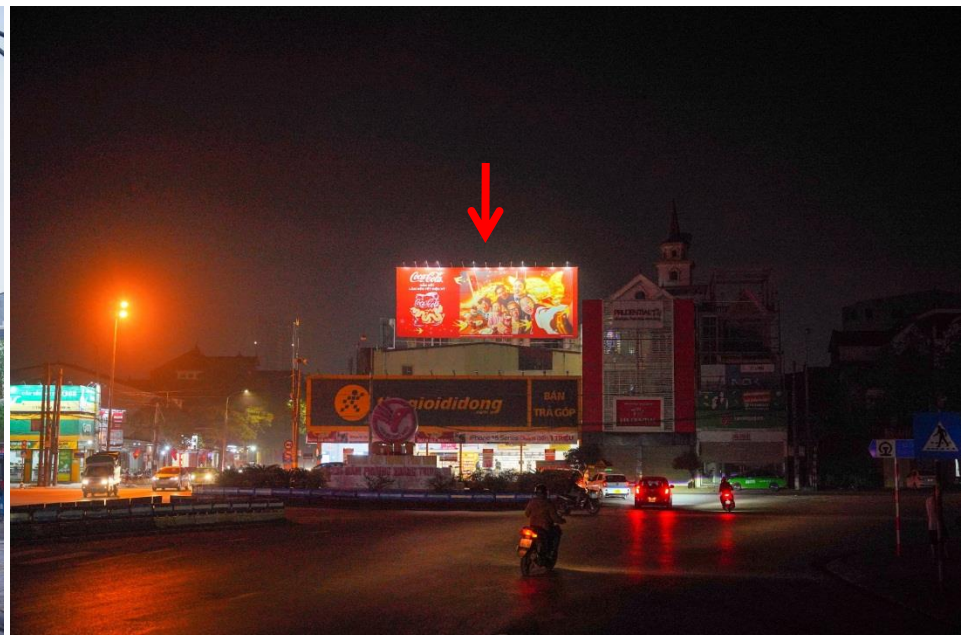
## THÔNG SỐ KỸ THUẬT

- Kích thước:**
- Cao : 7 m
  - Rộng : 14 m
  - Diện tích : 98 m<sup>2</sup>/ 2 mặt
- Quy cách:**
- Khung sắt – hiflex
- Mật độ giao thông:**
- Khoảng 450.000 người/ngày đêm
- Tầm nhìn:**
- Đây là vòng xoay, rất thoáng, nhìn từ các hướng rất xa.
- Đèn Metal Hylight 250W:**
- 20 chiếc
- Thời gian chiếu sáng:**
- 4 tiếng/ 1 ngày.
- Giá:**
- 210.000.000đ/ 3 tháng
- (Chưa bao gồm VAT 10% )





# VÒNG XOAY CẦU CỬA NAM – PHAN ĐÌNH PHÙNG, TP. VINH



- Location      Nằm tại vòng xoay cầu Cửa Nam – Phan Đình Phùng, là cửa ngõ phía Tây Thành Phố, hướng đi Big C và chợ Vinh, trục đường huyết mạch, ngay vòng xoay chính giữa đường rất đông phương tiện, là bảng đứng duy nhất trên tuyến đường . Toàn bộ các phương tiện đều quan sát được rất tốt.
- Dimension    : 15.3m(W) x 6m(H) = 90m<sup>2</sup>
- Material       : Hilfex
- Quantity      : 01 Location
- Lighting       : 12 units / mặt
- Lighting time: 4 hours/day
- Rental fee     : **700.000.000vnd/12 tháng /chưa VAT**
- Remark       : Including rental space, display material, lighting power, maintenance fee.
- Available      **Now**



*Thank  
you*