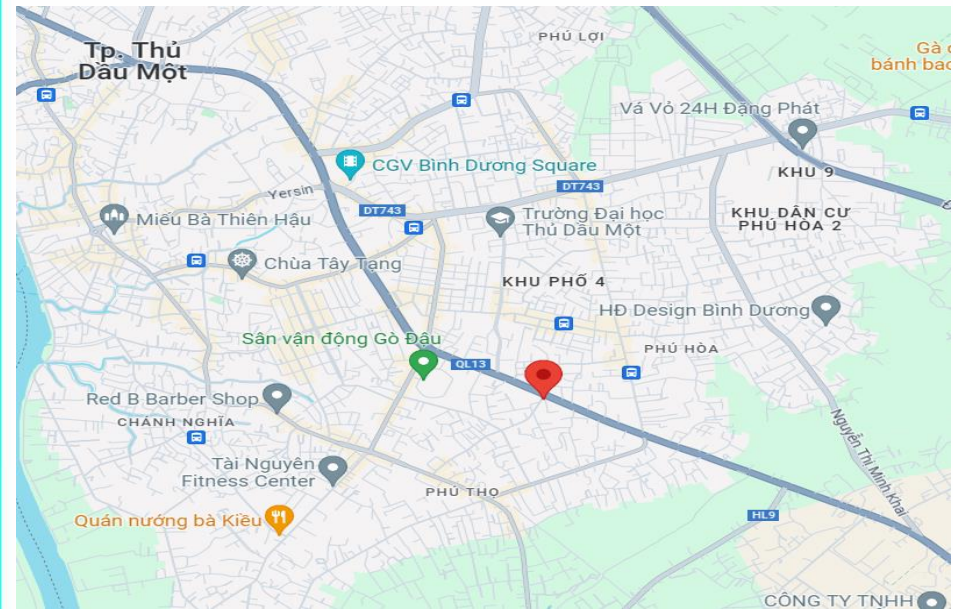
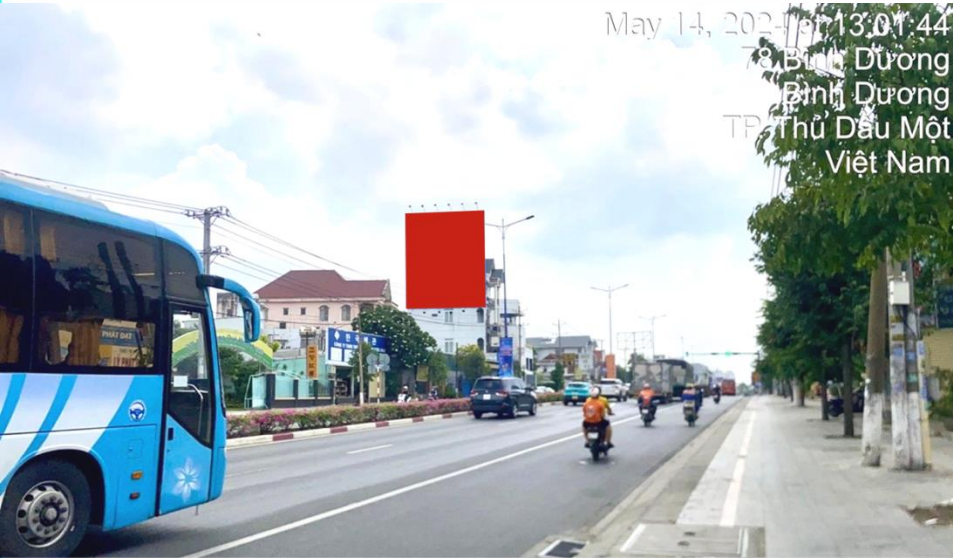




# BÌNH DƯƠNG

# 157 ĐẠI LỘ HÙNG VƯƠNG - THỦ DẦU MỘT – TỈNH BÌNH DƯƠNG



### Đặc điểm vị trí:

Vị trí nằm trên Đại lộ Bình Dương, nằm ngay khu vực trung tâm thương mại sầm uất của TP Thủ Dầu Một, gần các ngân hàng, cửa hàng xe máy, các trung tâm điện máy, nhà hàng,... Hướng nhìn trực diện và ngay tầm nhìn của người tham gia giao thông

### Thông số kỹ thuật:

- Kích thước: 11 m(ngang) x 14.3 m(cao) x 1 mét
- Hình thức: Pano ốp tường, căng bạt Hiflex
- Hệ thống chiếu sáng: 10 bộ pha led 100w chiếu sang 4h/ đêm
- Tầm nhìn: 700m
- Mật độ giao thông: 150.000 người/ngày
- Hiện trạng: Trống, phép (ngang 11m x 5m cao)

### Chi phí quảng cáo:

850.000.000đ/12 tháng/chưa bao gồm VAT

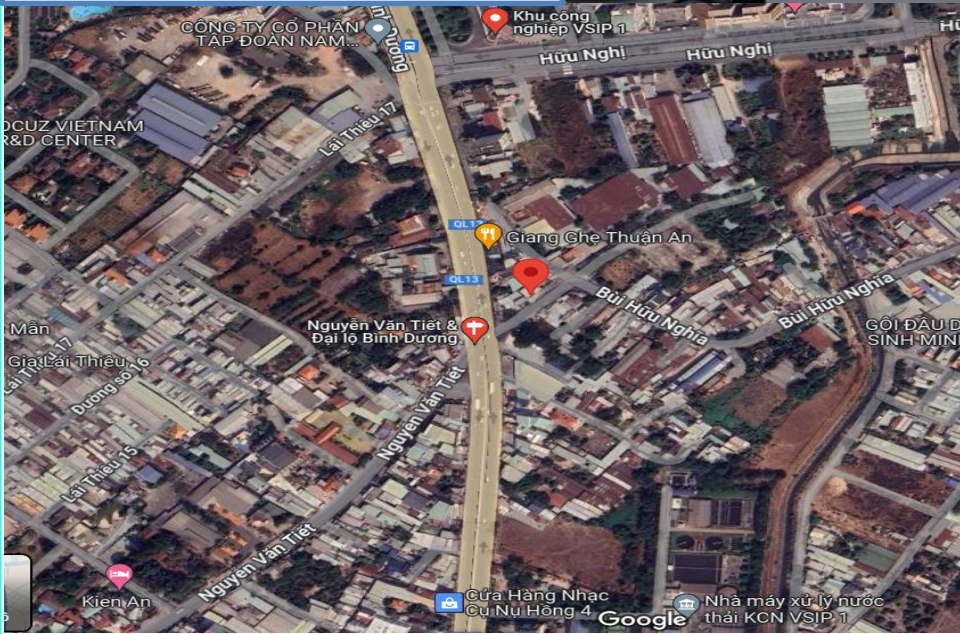
Đơn giá trên đã bao gồm phí lắp đặt hoàn thiện, bảo hành và bảo dưỡng.

# TRỤ PANO KHU CÔNG NGHIỆP VISIT1 – NGÃ TƯ ĐẠI LỘ BÌNH DƯƠNG (QL13) – TP THUẬN AN – BÌNH DƯƠNG



Hướng nhìn: Bình Dương đi Hồ Chí Minh

Hướng nhìn: Hồ Chí Minh đi Bình Dương



### Đặc điểm vị trí:

Vị trí nằm ngay ngã tư Đại lộ Bình Dương - Bùi Hữu Nghĩa - Nguyễn Văn Tiết nằm ngay khu vực trung tâm thương mại sầm uất của TP Thuận An, gần Khu Công nghiệp VSIP, ngân hàng, nhà hàng, ... Hướng nhìn trực diện và ngay tầm nhìn của người tham gia giao thông

### Thông số kỹ thuật:

- Kích thước: 18 m(ngang) x 09 m(cao) x 1 mặt
- Hình thức: Pano ốp tường, căng bạt Hiflex
- Hệ thống chiếu sáng: 28 bộ pha led 100w chiếu sang 4h/ đêm
- Tầm nhìn: 700m
- Mật độ giao thông: 150.000 người/ngày
- Hiện trạng: Trống, phép (ngang 18m x 5m cao)

### Chi phí quảng cáo:

1.400.000.000đ/12 tháng/chưa bao gồm VAT

Đơn giá trên đã bao gồm phí lắp đặt hoàn thiện, bảo hành và bảo dưỡng.

# TRỤ PANO KHU CÔNG NGHIỆP VISIT1 – NGÃ TƯ ĐẠI LỘ BÌNH DƯƠNG (QL13) – TP THUẬN AN – BÌNH DƯƠNG



Hướng nhìn: Bình Dương đi Hồ Chí Minh



Hướng nhìn: Bình Dương đi Hồ Chí Minh



Hướng nhìn: Hồ Chí Minh đi Bình Dương



*Thank  
you*