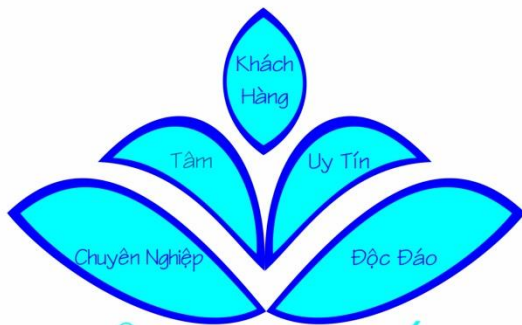




DONGDUONG GROUP

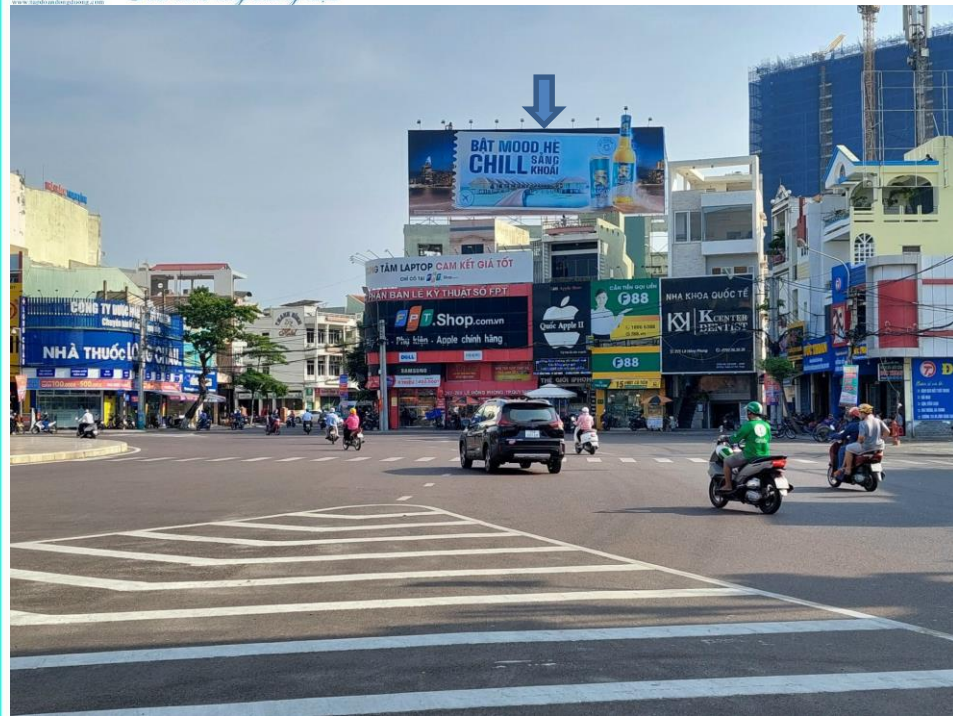
www.dongduonggroup.net

TP QUY NHƠN



Phát triển cùng thương hiệu



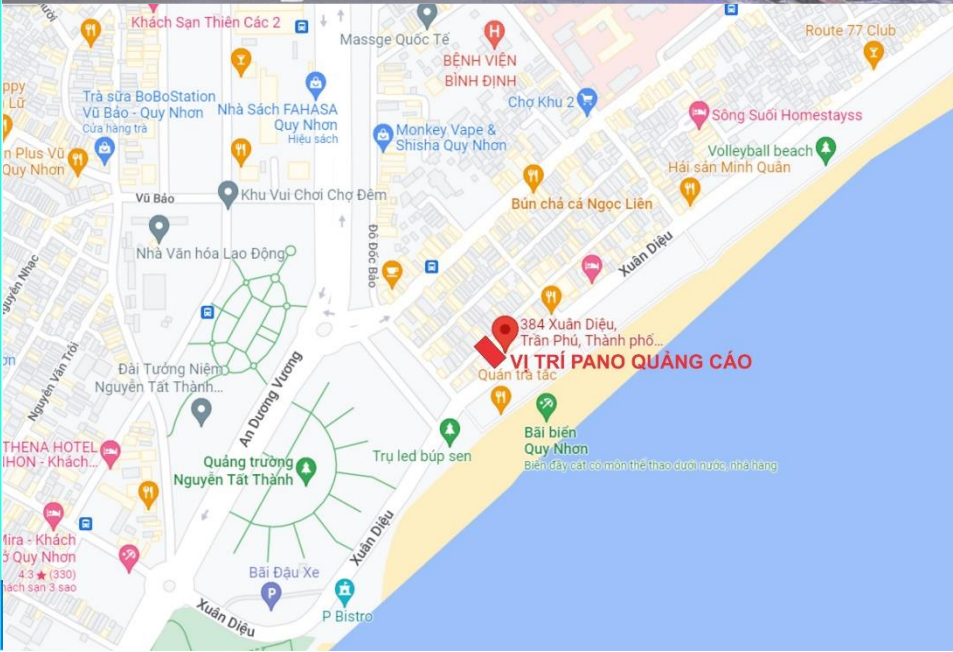


Đặc điểm vị trí:

Pano tại Số nhà 07 Lý Thường Kiệt, Tp Quy Nhon, Tỉnh Bình Định, Pano có tầm quan sát rất tốt, mật độ giao thông cao.

Thông số kỹ thuật:

- Kích thước: 20m(ngang) x 6.5m(cao) x 1 mặt
 - Hình thức: Pano ốp tường, căng bạt Hiflex
 - Hệ thống chiếu sáng: 16 bộ đèn pha led 200w, chiếu sáng 4h/tối
 - Tầm nhìn: 1.000m
 - Mật độ giao thông: 150.000 người/ngày
 - Hiện trạng: Trống, phép (ngang 20m x 5m cao)
- Chi phí quảng cáo:** 750.000.000đ/12 tháng, chưa bao gồm VAT
Đơn giá trên đã bao gồm phí lắp đặt hoàn thiện, bảo hành và bảo dưỡng.



Đặc điểm vị trí:

Pano tại Số nhà 384 -386 Xuân Diệu, Tp Quy Nhon, Tỉnh Bình Định, Pano có tầm quan sát rất tốt, mật độ giao thông cao.

Thông số kỹ thuật:

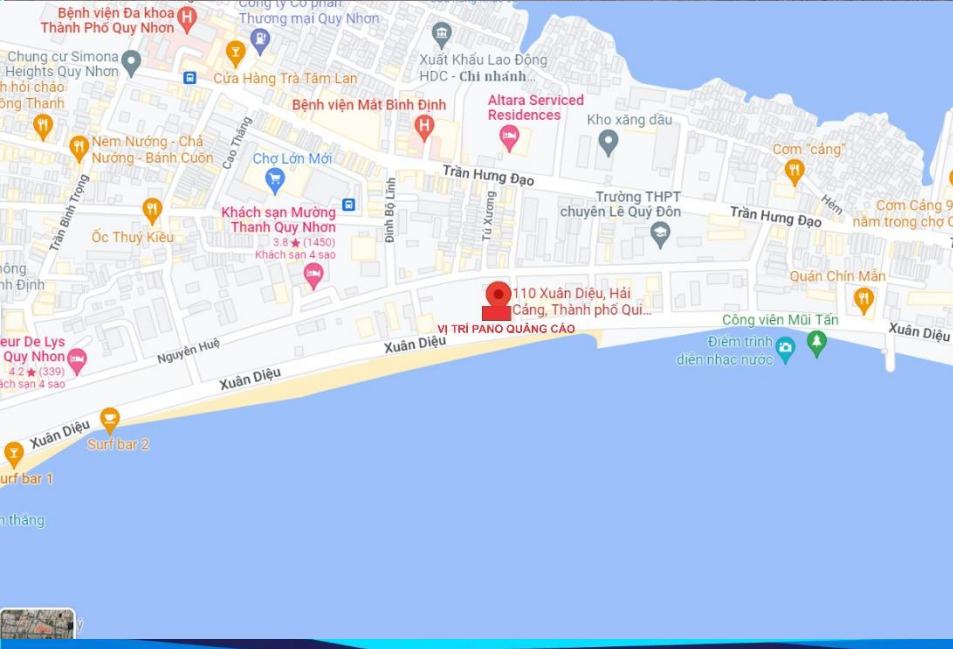
- Kích thước: 17m(ngang) x 7m(cao) x 1 mặt
- Hình thức: Pano ốp tường, căng bạt Hiflex
- Hệ thống chiếu sáng: 15 bộ đèn pha led 200w, chiếu sáng 4h/tối
- Tầm nhìn: 1.000m
- Mật độ giao thông: 150.000 người/ngày
- Hiện trạng: Trống, phép (ngang 17m x 5m cao)

Chi phí quảng cáo:

550.000.000đ/12 tháng, chưa bao gồm VAT
Đơn giá trên đã bao gồm phí lắp đặt hoàn thiện, bảo hành và bảo dưỡng.



VỊ TRÍ SỐ MẶT BẰNG PHÍA BẮC



Đặc điểm vị trí:

Pano tại Số nhà 110 Xuân Diệu, Tp Quy Nhơn, Tỉnh Bình Định, Pano có tầm quan sát rất tốt, mật độ giao thông cao.

Thông số kỹ thuật:

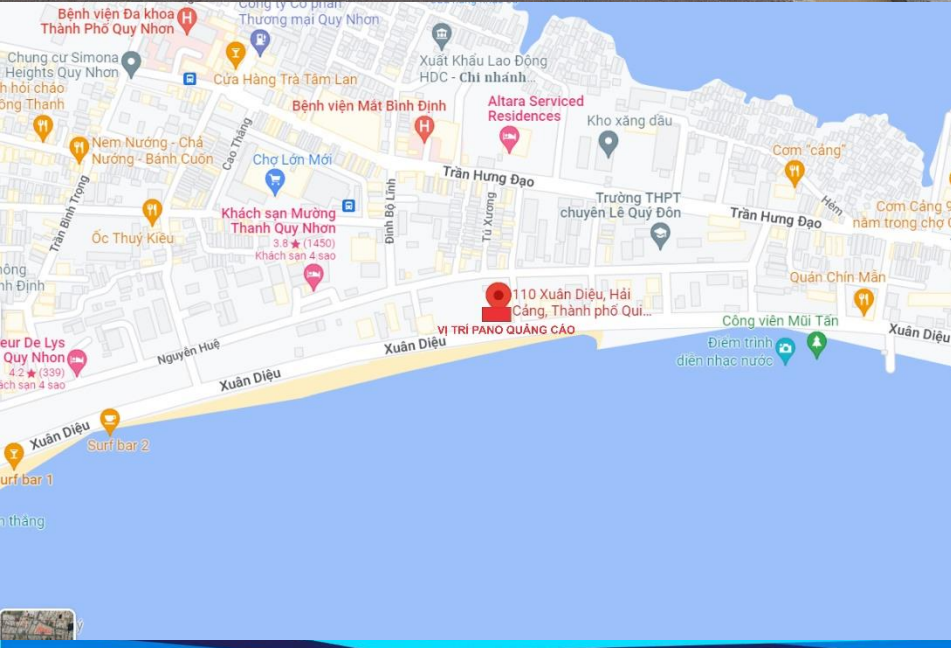
- Kích thước: 13m(ngang) x 9m(cao) x 1 mặt
- Hình thức: Pano ốp tường, căng bạt Hiflex
- Hệ thống chiếu sáng: 15 bộ đèn pha led 200w, chiếu sáng 4h/tối
- Tầm nhìn: 1.000m
- Mật độ giao thông: 150.000 người/ngày
- Hiện trạng: Trống, phép (ngang 13m x 5m cao)

Chi phí quảng cáo:

550.000.000đ/12 tháng, chưa bao gồm VAT
Đơn giá trên đã bao gồm phí lắp đặt hoàn thiện, bảo hành và bảo dưỡng.



VỊ TRÍ SỐ MẶT BẰNG PHÍA NAM



Đặc điểm vị trí:

Pano tại Số nhà 110 Xuân Diệu, Tp Quy Nhơn, Tỉnh Bình Định, Pano có tầm quan sát rất tốt, mật độ giao thông cao.

Thông số kỹ thuật:

- Kích thước: 13m(ngang) x 9m(cao) x 1 mặt
- Hình thức: Pano ốp tường, căng bạt Hiflex
- Hệ thống chiếu sáng: 15 bộ đèn pha led 200w, chiếu sáng 4h/tối
- Tầm nhìn: 1.000m
- Mật độ giao thông: 150.000 người/ngày
- Hiện trạng: Trống, phép (ngang 13m x 5m cao)

Chi phí quảng cáo:

550.000.000đ/12 tháng, chưa bao gồm VAT
Đơn giá trên đã bao gồm phí lắp đặt hoàn thiện, bảo hành và bảo dưỡng.



VỊ TRÍ SỐ 05: CỬA NGÕ PHÍA BẮC VÀO TP QUY NHƠN, CẦU BÀ DI QL19 – QL 1A, TỈNH BÌNH ĐỊNH

HƯỚNG NHÌN TỪ NAM RA BẮC



HƯỚNG NHÌN BẮC VÀO NAM



HƯỚNG NHÌN TỪ TP PLEIKU GIA LAI



Đặc điểm vị trí:

- Pano nằm tại QL1A, Cạnh ngã ba Cầu vượt An Nhơn Bình Định, Cạnh trạm thu phí An Nhơn, tỉnh Bình Định, Pano 3 mặt nằm độc lập trên trục đường huyết mạch, có hướng nhìn tốt từ nhiều mặt. Vị trí có tầm quan sát rất tốt, mật độ giao thông cao.

1/ Thông số kỹ thuật bảng Hiflex:

- Kích thước: 17m(ngang) x 7m(cao) x 3 mặt,
- Hình thức: Pano 01 trụ, căng bạt Hiflex

2/ Thông số kỹ thuật bảng led bên dưới:

- Tầm nhìn: 800m
- Mật độ giao thông: 300.000 người/ngày
- Hiện trạng: Trống, Full phép 3 mặt

Chi phí quảng cáo:

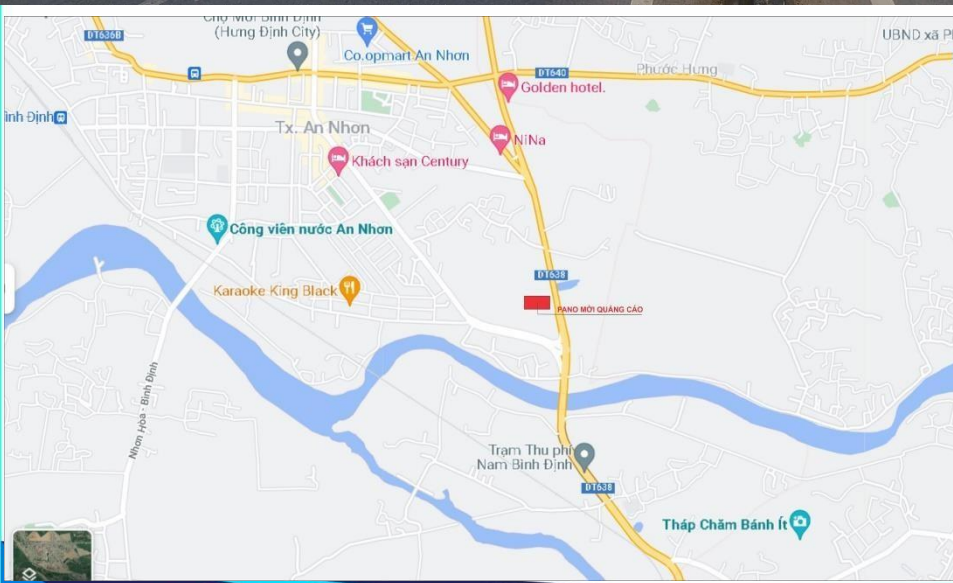
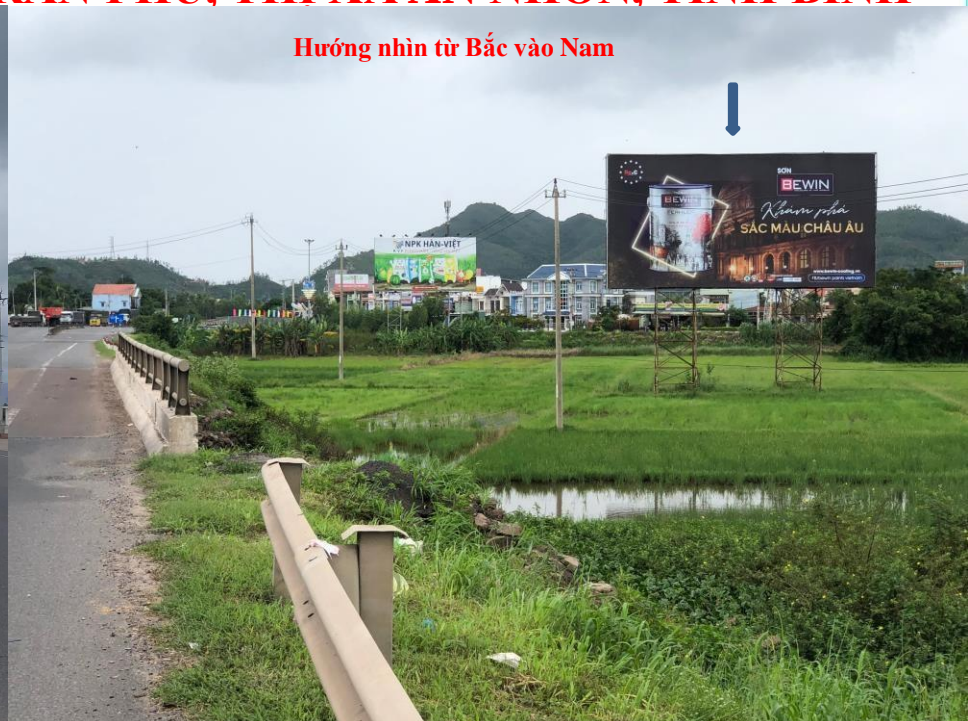
550 000.000Đ/12 tháng

VI TRÍ: SỐ 06. CANH NGÃ BA OL1A – TRẦN PHÚ, THỊ XÃ AN NHƠN, TỈNH BÌNH ĐỊNH

Hướng nhìn từ Nam ra Bắc



Hướng nhìn từ Bắc vào Nam



Đặc điểm vị trí:

Pano các Ngã ba QL1A – Trần Phú, Thị Xã An Nhơn, Tỉnh Bình Định 200m về phía bắc. Pano nằm độc lập trên trục đường huyết mạch đi các tỉnh thành, có hướng nhìn tốt từ nhiều mặt. Vị trí có tầm quan sát rất tốt, mật độ giao thông cao.

Thông số kỹ thuật:

- Kích thước: 20m(ngang) x 10m(cao) x 2 mặt
- Hình thức: Pano 02 trụ, căng bạt Hiflex
- Hệ thống chiếu sáng: (Hiện tại không có đèn chiếu sáng) nếu dung đèn thì 36 bộ đèn pha led 200w, chiếu sáng 4h/tối
- Tầm nhìn: 1.000m
- Mật độ giao thông: 150.000 người/ngày
- Hiện trạng: Trống, full phép 2 mặt

Chi phí quảng cáo:

500.000.000đ/12 tháng/chưa bao gồm VAT, chưa đèn. Nếu dùng đèn cộng thêm 100.000.000đ.
 Đơn giá trên đã bao gồm phí lắp đặt hoàn thiện, bảo hành và bảo dưỡng.



Thank
you